

SCHÉMA DIRECTEUR D'ACCESSIBILITÉ VOIRIE ET ESPACES PUBLICS DU GRAND LYON



CENTRE

Lyon 1^{er}
Lyon 2^e
Lyon 3^e
Lyon 4^e
Lyon 5^e
Lyon 6^e
Lyon 7^e
Lyon 8^e
Lyon 9^e
Villeurbanne Nord
Villeurbanne Sud

LÔNES ET COTEAUX DU RHÔNE

Charly
Givors
Grigny
Irigny
La Mulatière
Oullins
Pierre-Bénite
Sainte-Foy-Lès-Lyon
Saint-Genis-Laval
Vernaison

OUEST NORD

Champagne-au-Mont-d'Or
Dardilly
Ecully
La Tour-de-Salvagny
Limonest
Saint-Cyr-au-Mont-d'Or
Saint-Didier-au-Mont-d'Or

PLATEAU NORD

Caluire-et-Cuire
Rillieux-la-Pape
Sathonay-Camp

PORTE DES ALPES

Bron
Chassieu
Mions
Saint-Priest Est
Saint-Priest Ouest

PORTES DU SUD

Corbas
Feysin
Saint-Fons
Solaize
Vénissieux

RHÔNE AMONT

Décines
Jonage
Meysieu
Vaulx-en-Velin

VAL DE SAÔNE

Albigny-sur-Saône
Cailloux-sur-Fontaines
Collonges-au-Mont-d'Or
Couzon-au-Mont-d'Or
Curis-au-Mont-d'Or
Fleurieu-sur-Saône
Fontaines-Saint-Martin
Fontaines-sur-Saône
Genay
Montanay
Neuville-sur-Saône
Poleymieux-au-Mont-d'Or
Rochetaillée-sur-Saône
Saint-Germain-au-Mont-d'Or
Saint-Romain-au-Mont-d'Or
Sathonay-Village

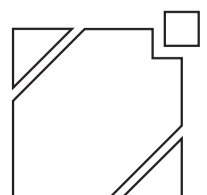
VAL D'YZERON

Charbonnières-les-Bains
Craponne
Francheville
Marcy-l'Etoile
Saint-Genis-les-Ollières
Tassin-la-Demi-Lune

Cartographie

Conférence des maires

VAL D'YZERON



SOMMAIRE

Présentation p.189

Légende p.190

VAL D'YZERON p.192

Charbonnières-les-bains p.194

Craponne p.196

Francheville p.198

Marcy-L'Etoile p.200

Saint-Genis-Les Ollières p.202

Tassin-la Demi-Lune p.204

PRÉSENTATION

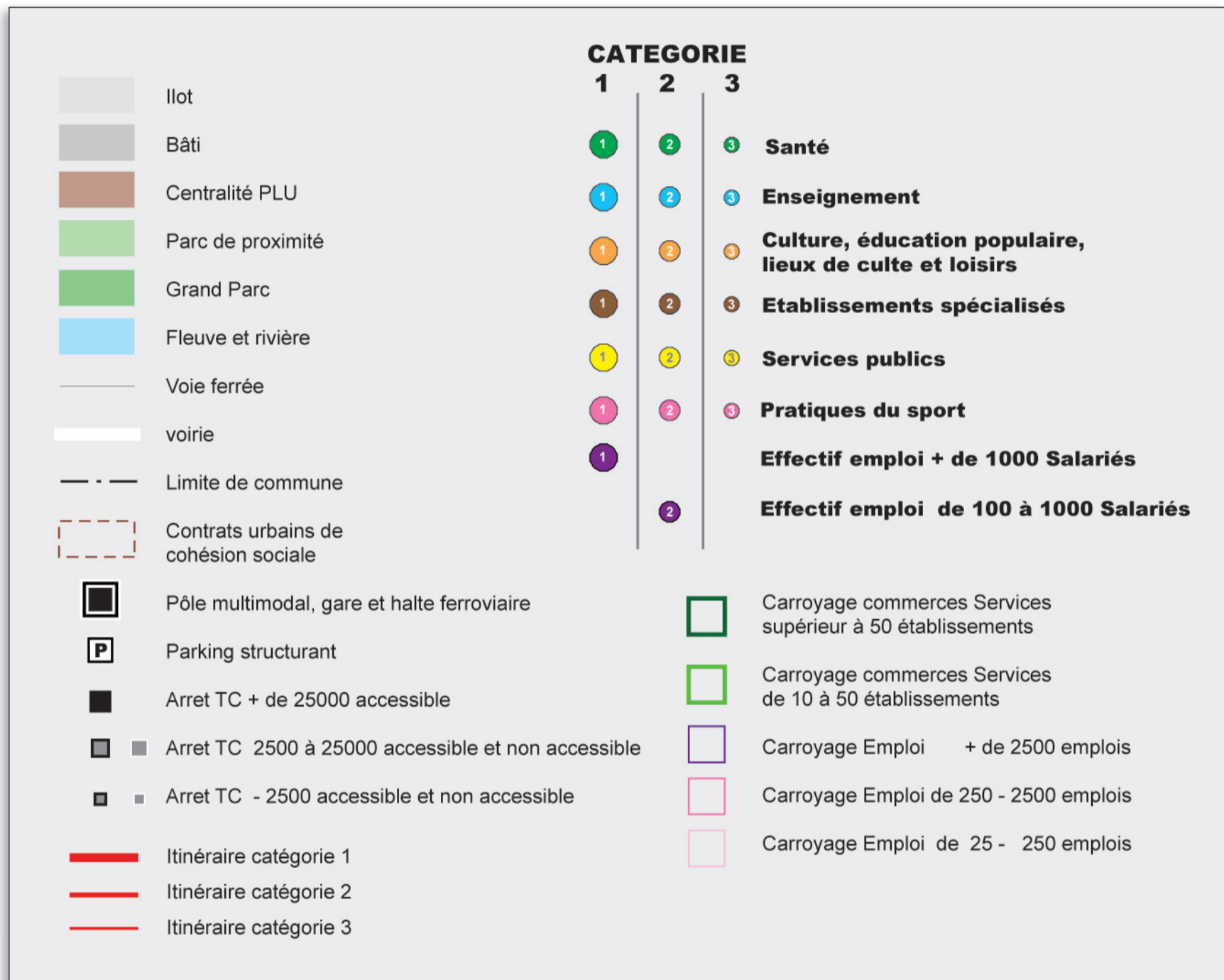
Les cartes du Schéma directeur d'accessibilité de la voirie et des espaces publics du Grand Lyon sont présentées dans leur logique territoriale.

Ce document réunit ainsi les cartes à l'échelle de la conférence des maires puis de chacune des communes qui la composent.

Deux types de cartes complémentaires ont été réalisés pour permettre une lecture exhaustive des propositions du Schéma :

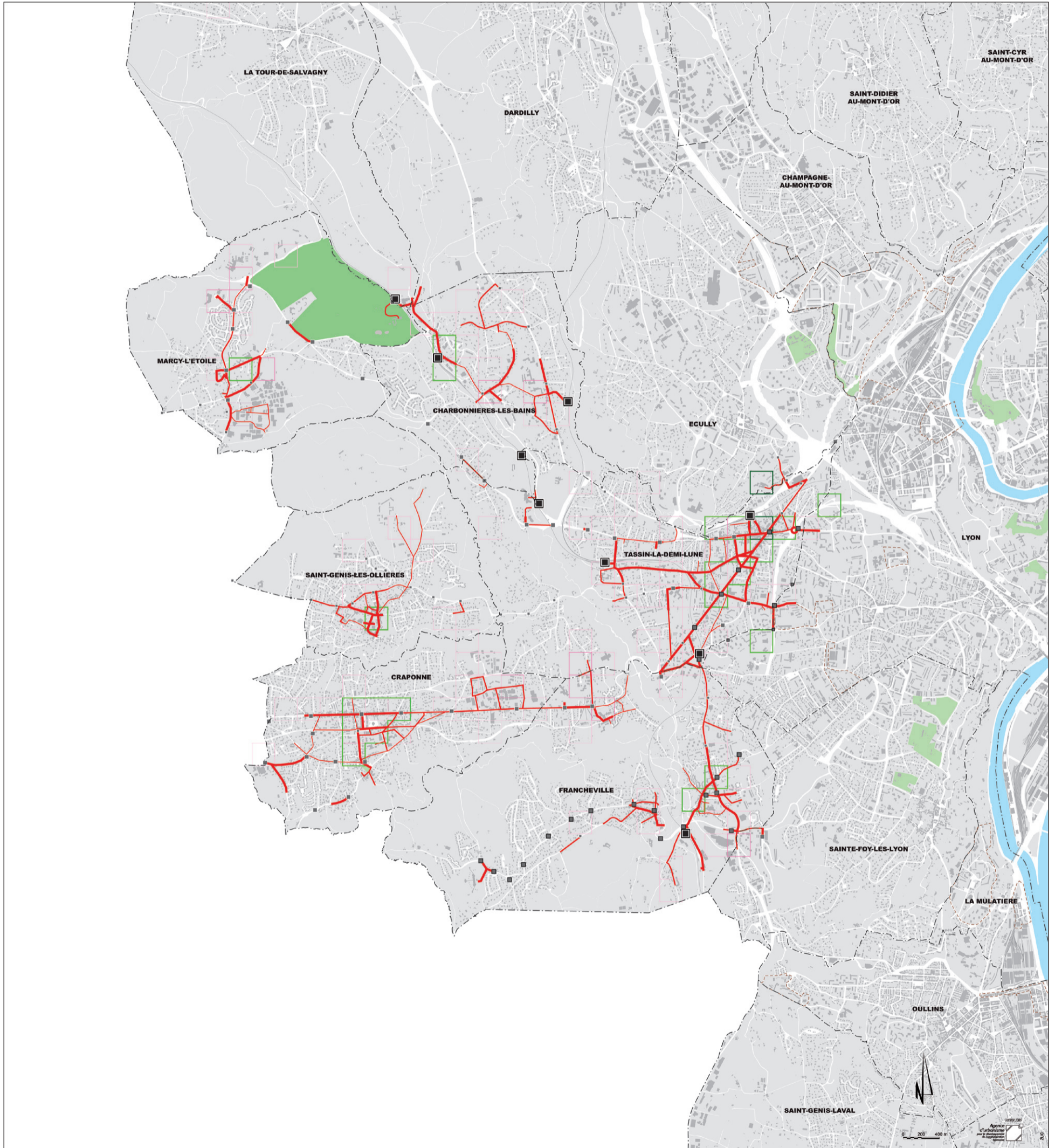
- **cartes des itinéraires** : sans indications fonctionnelles, elles permettent de mieux percevoir les itinéraires dans le tissu des communes.
- **cartes des itinéraires et équipements** : elles indiquent les éléments sur lesquels s'appuient les itinéraires (équipements, services ou polarités), et renseignent sur les fonctions desservies ainsi que leur priorité dans la mise en accessibilité.

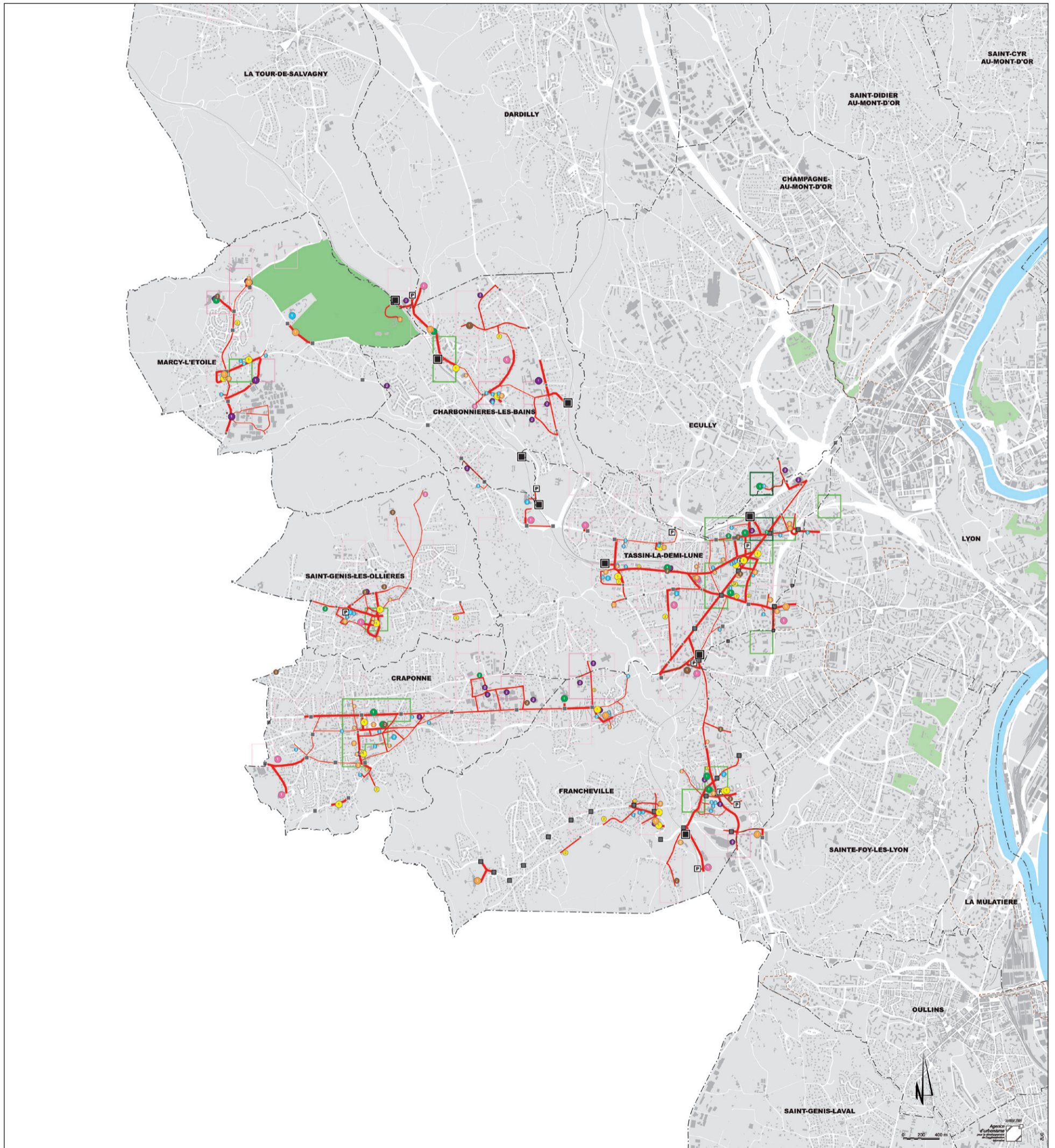
LÉGENDE

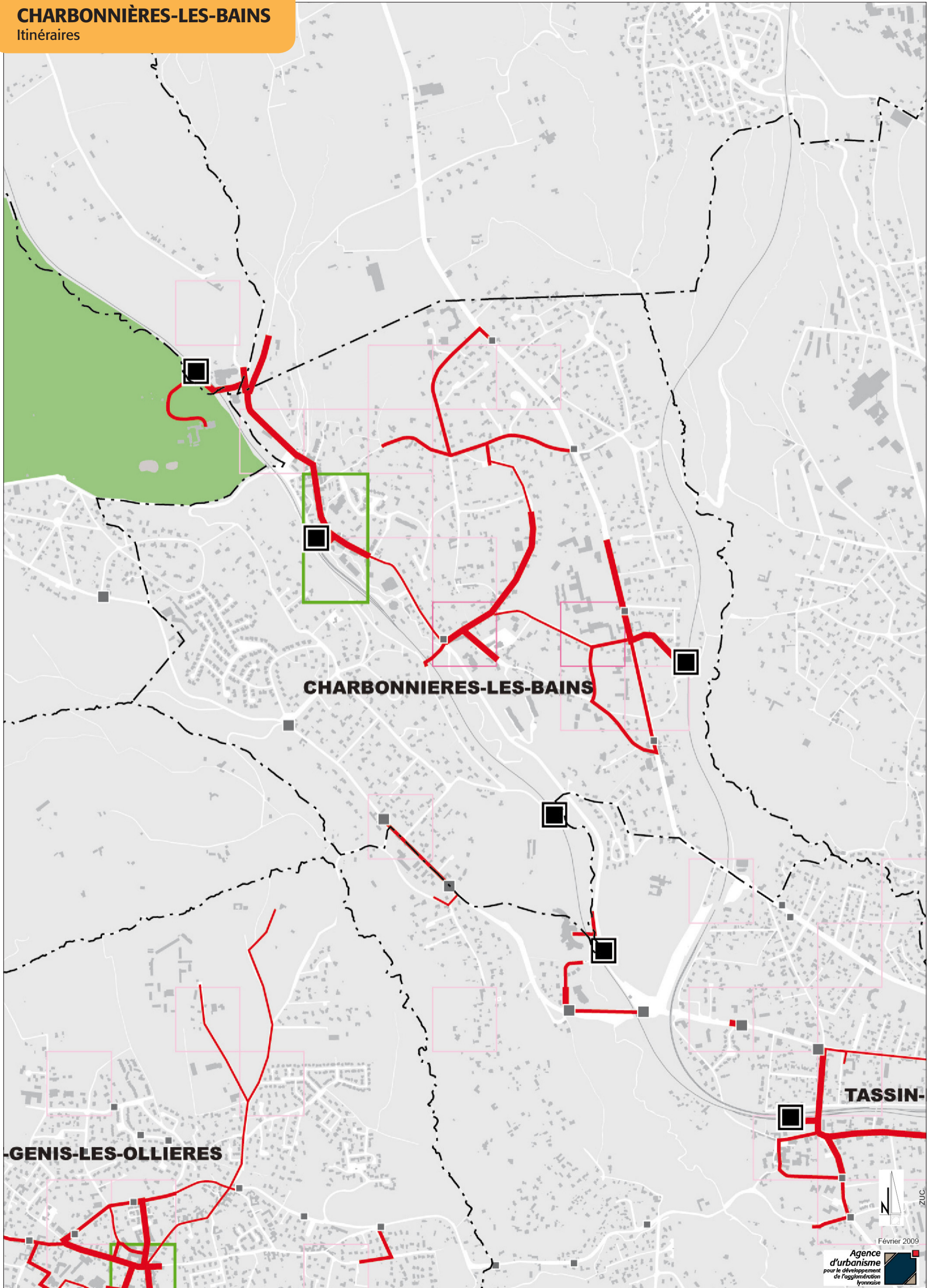


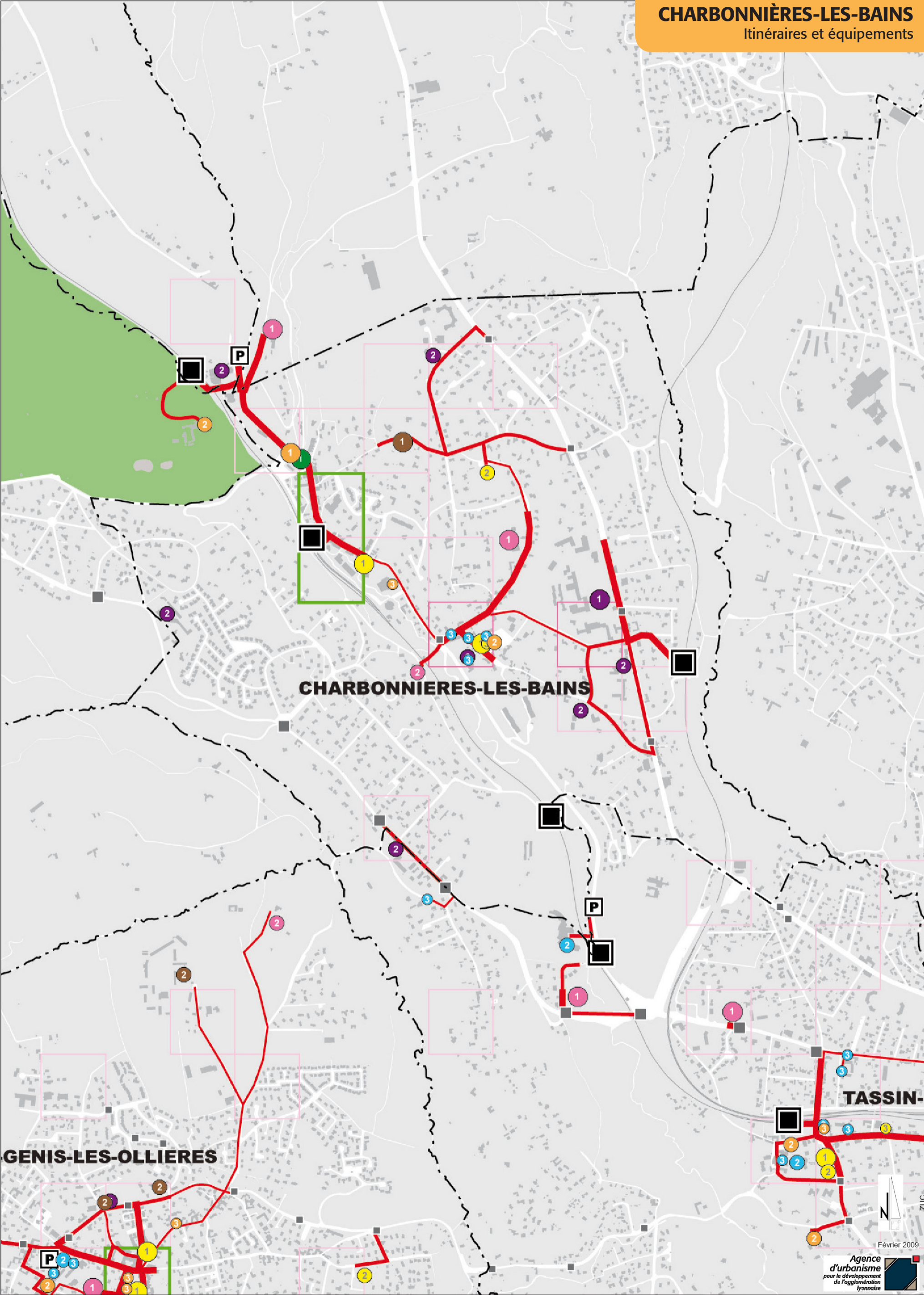
Récapitulatif des équipements et services permettant de prioriser les itinéraires

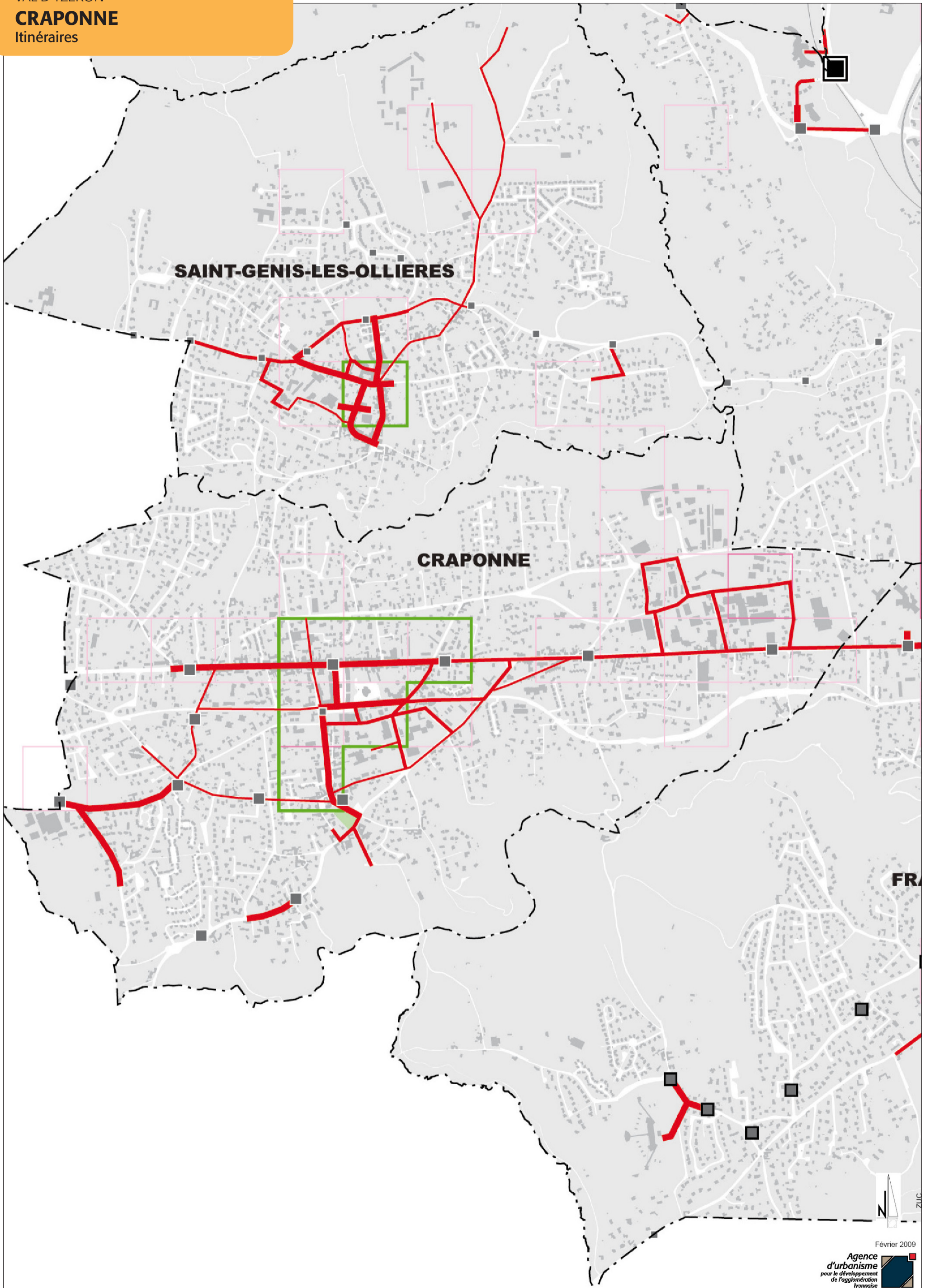
Thèmes	Catégorie	Equipements et services, entreprises
DÉPLACEMENTS, RÉSEAU DE TRANSPORT EN COMMUN, PARKINGS STRUCTURANTS	Niveau 1	 Gares ferroviaires Pôles multimodaux Parcs relais  Arrêts TC dont l'offre quotidienne est > 25000 places/jours, accessibles PMR (identifiés à partir du schéma directeur d'accessibilité des transports du Sytral)  Parkings structurants (Lyon Parc Auto Vinci)
	Niveau 2	 Arrêts dont l'offre quotidienne est >2500 places/jours
	Niveau 3	 Arrêts dont l'offre quotidienne est < 2500 places/jours
SANTÉ, ACCÈS AUX SOINS	Niveau 1	 Hôpitaux cliniques Laboratoires Centres de dialyse Centres de réadaptation fonctionnelle
	Niveau 2	 CATTP (centre d'accueil thérapeutique à temps partiel), CMP (centre médicopsychologique) Centres de soins
	Niveau 3	 Pharmacies de garde permanente
ENSEIGNEMENT, PETITE ENFANCE	Niveau 1	 Enseignement post bac (universités, grandes écoles, établissements d'enseignements supérieurs) Lycées, Lycées professionnels et sections d'enseignement professionnel Etablissement régional d'enseignement adapté (EREA DV)
	Niveau 2	 Collèges et sections d'enseignement général Maisons familiales et rurales
	Niveau 3	 Ecoles primaires et maternelles Crèches et haltegarderie
CULTURE, ÉDUCATION POPULAIRE ET LOISIRS	Niveau 1	 Salles de rayonnement d'agglomération et cinémas (autres que multiplexes) MJC, bibliothèques Moyens parcs
	Niveau 2	 Grandes salles métropolitaines et cinémas multiplexes Grands Stades (Gerland, Astroballe) Grands Musées, médiathèques Grands parcs Lieux de culte
	Niveau 3	 Espaces culturels locaux Autres musées
PRATIQUE SPORTIVE	Niveau 1	 Piscines, patinoires Equipements fréquentés par Club Handisport
	Niveau 2	 Autres équipements sportifs (des gymnases pour la plupart), espaces de loisirs et aires de jeux sportives signalés par les communes.
SERVICES PUBLICS	Niveau 1	 MDPH, MDR, Mairies, Postes, CPAM, CAF, URSSAF
	Niveau 2	 Annexes mairies et autres équipements et assimilés (Préfecture, conseil général, communauté urbaine, palais et maisons de justice) ANPE, maisons de l'emploi, ASSEDIC Cimetières
	Niveau 3	 Missions locales Commissariats de police ou gendarmeries
ETABLISSEMENTS SPÉCIALISÉS	Niveau 1	 IME, ESAT, entreprises adaptées, centres d'accueil de jour
	Niveau 2	 Structures d'hébergement pour adultes handicapés Maisons de retraite
EMPLOI, ACTIVITÉ, ...	Niveau 1	 Entreprises de plus de 1000 salariés
	Niveau 2	 Entreprises comprises entre 100 et 1000 salariés.

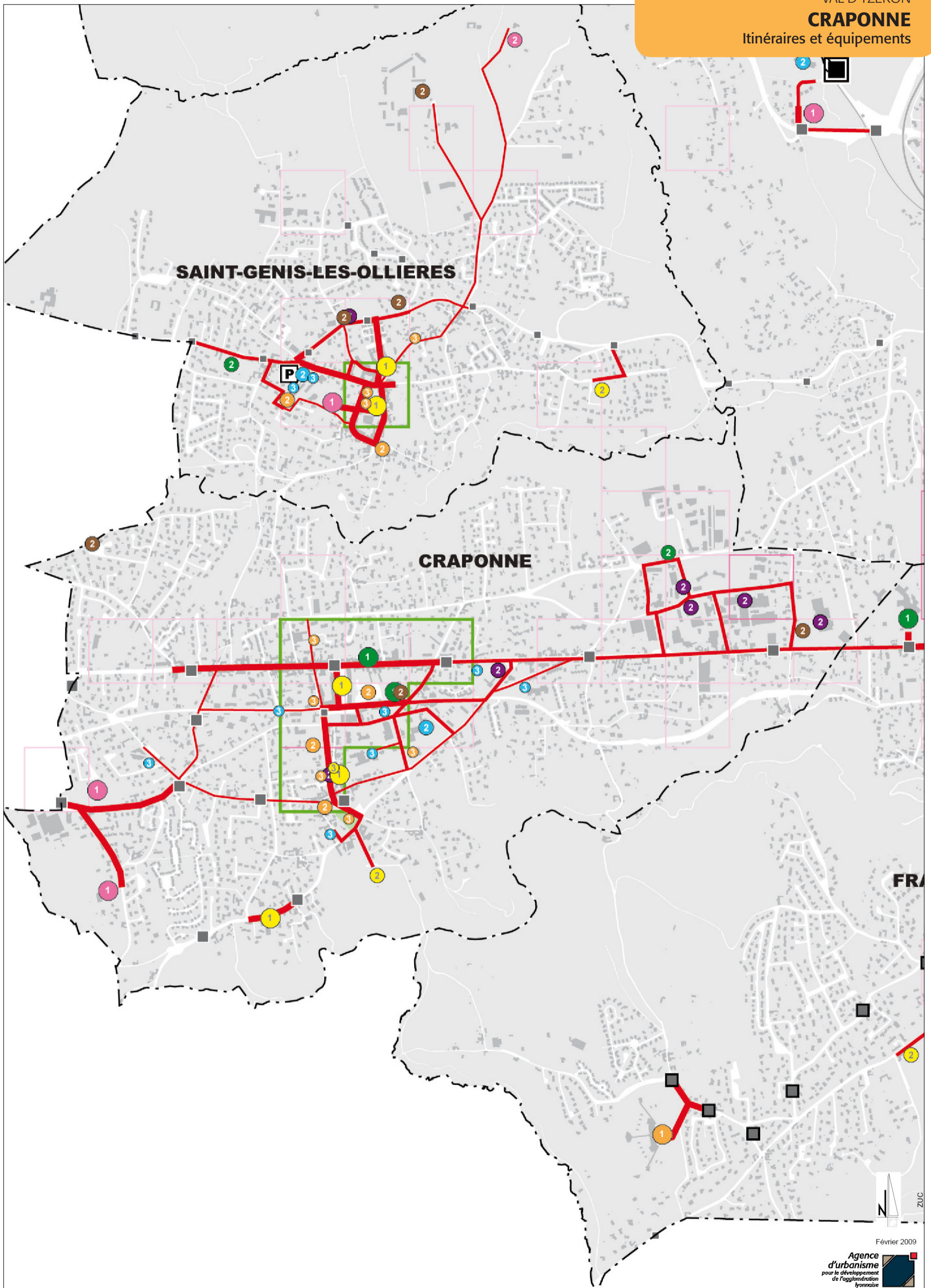


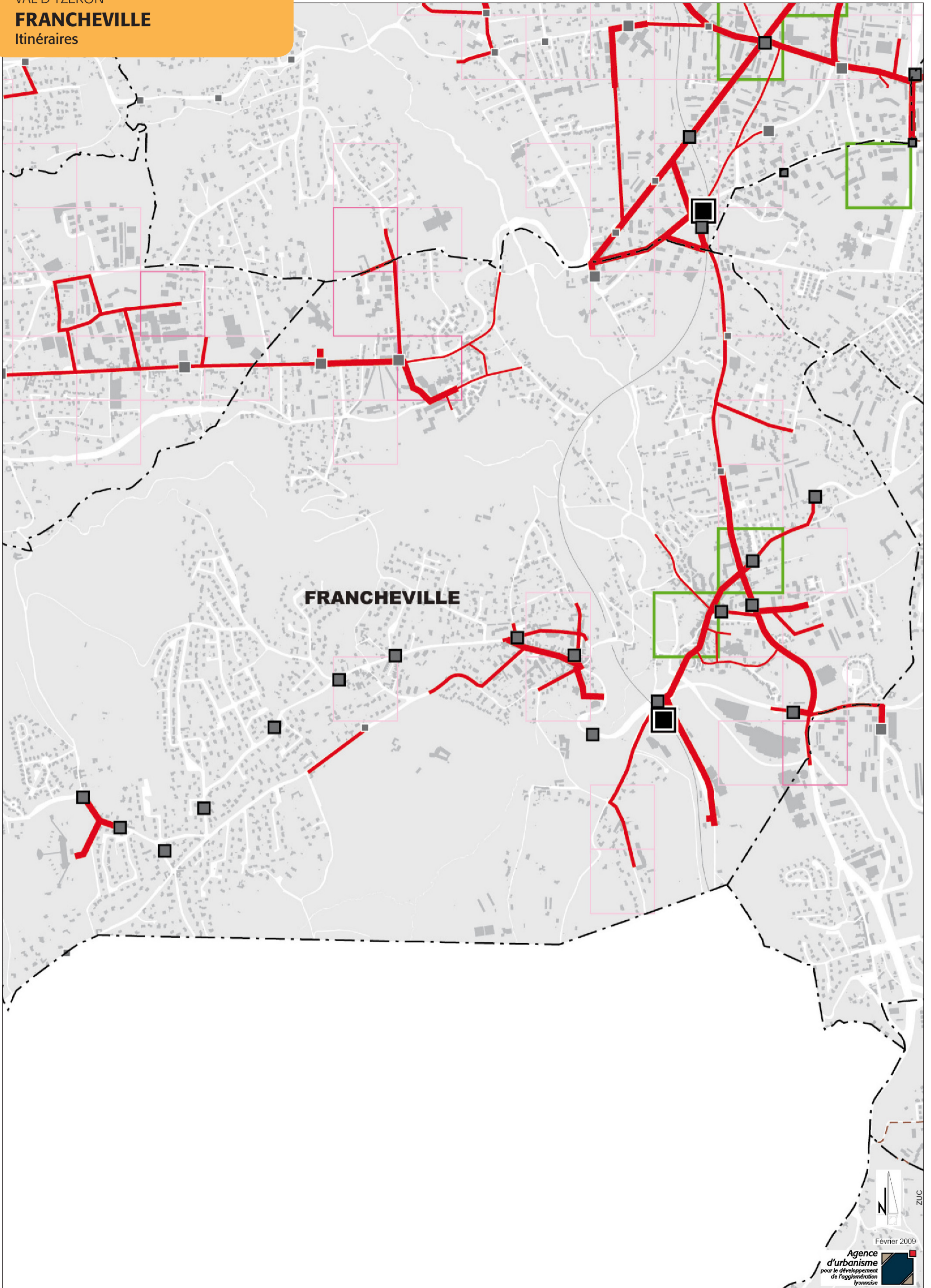






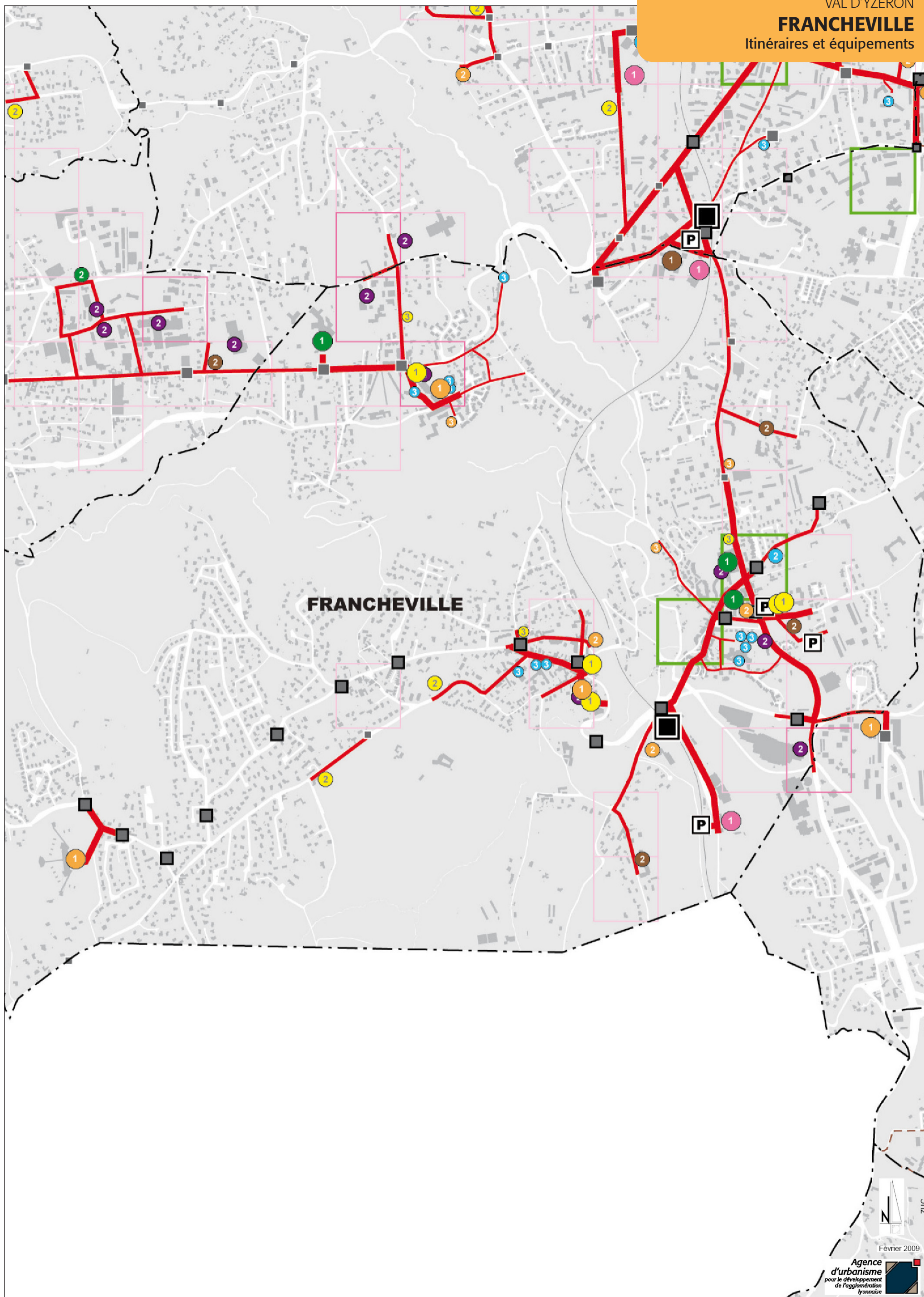






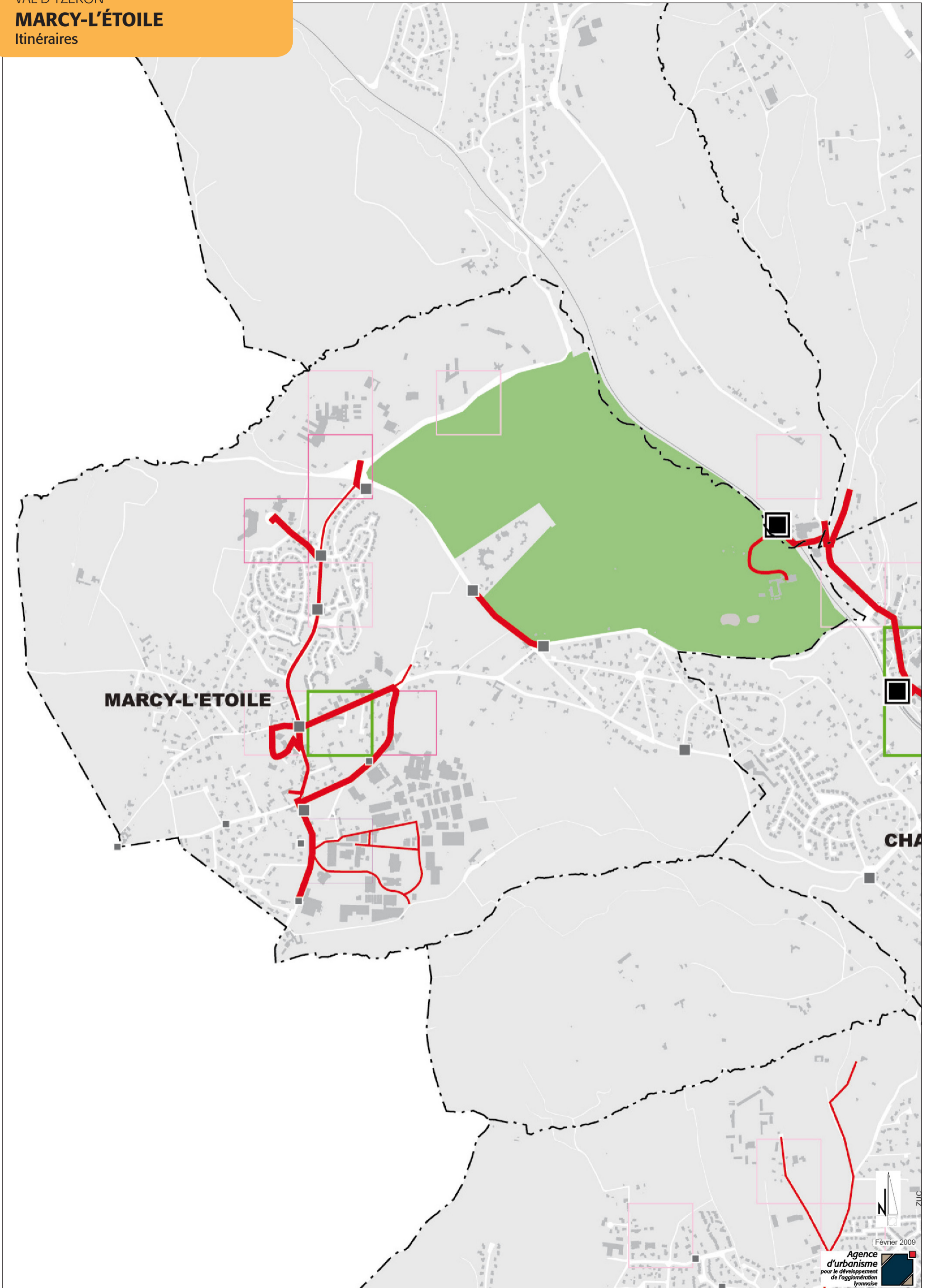
FRANCHEVILLE

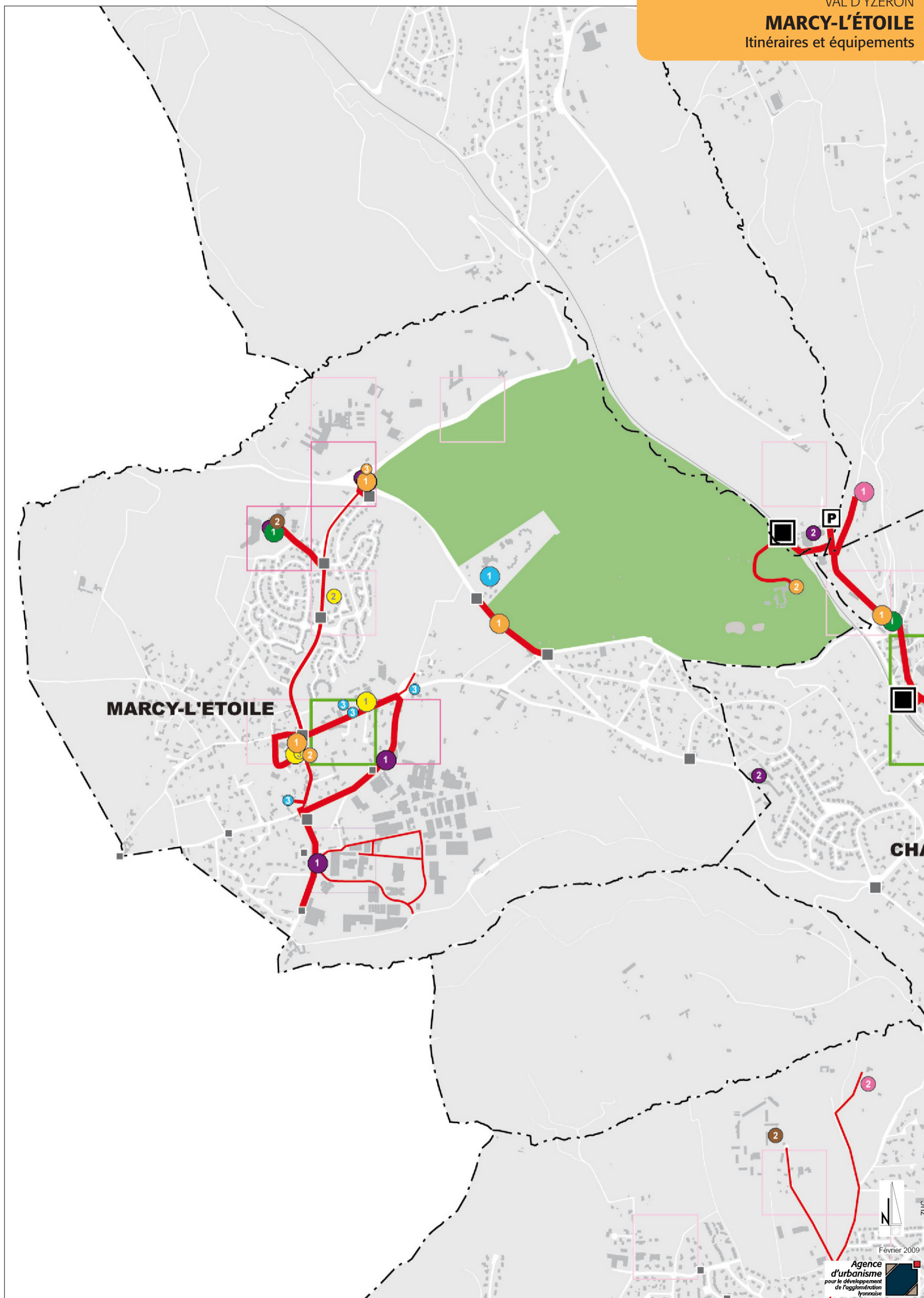
Itinéraires et équipements

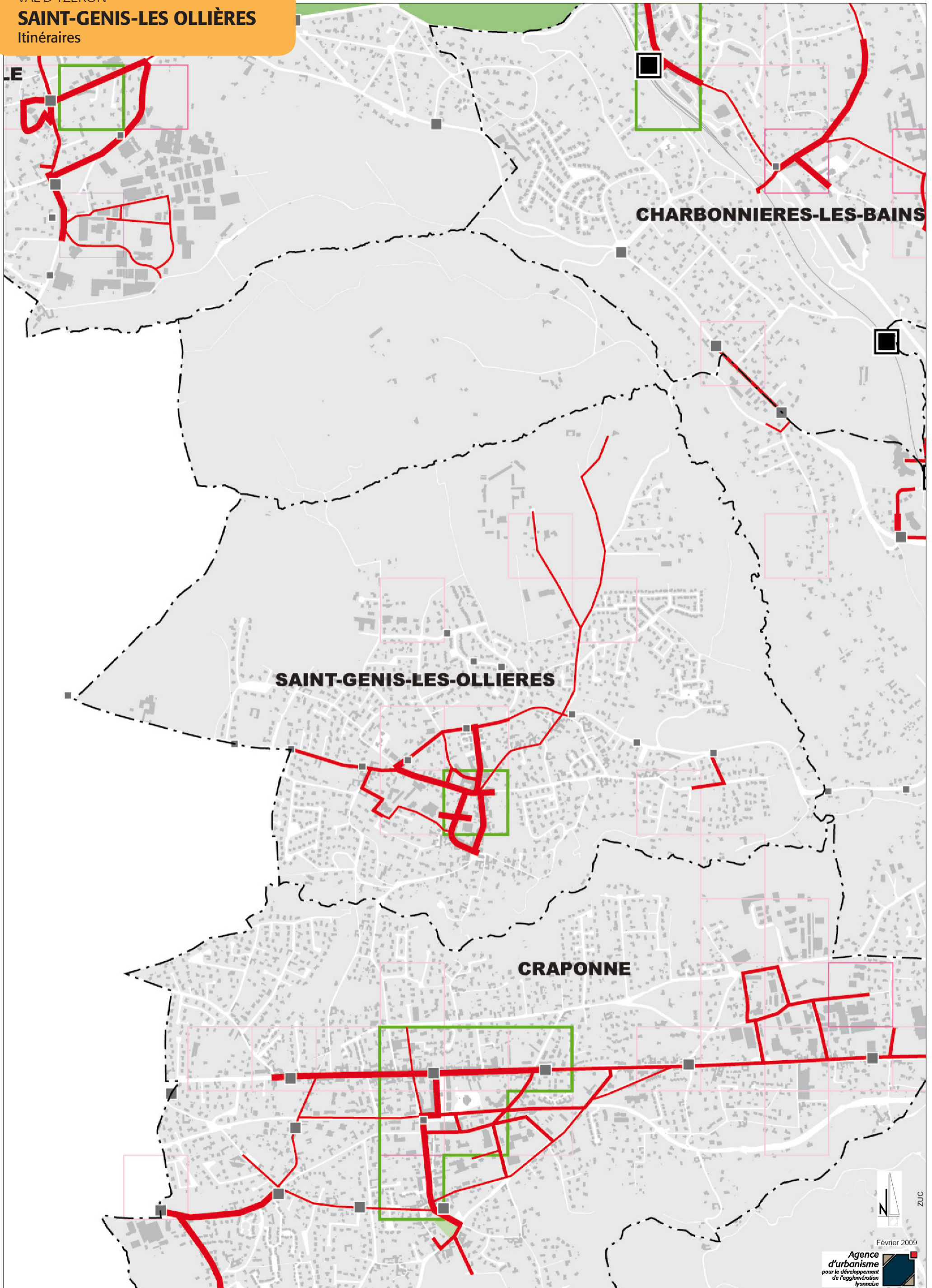


Février 2009

Agence
d'urbanisme
pour le développement
de l'agglomération
lyonnaise

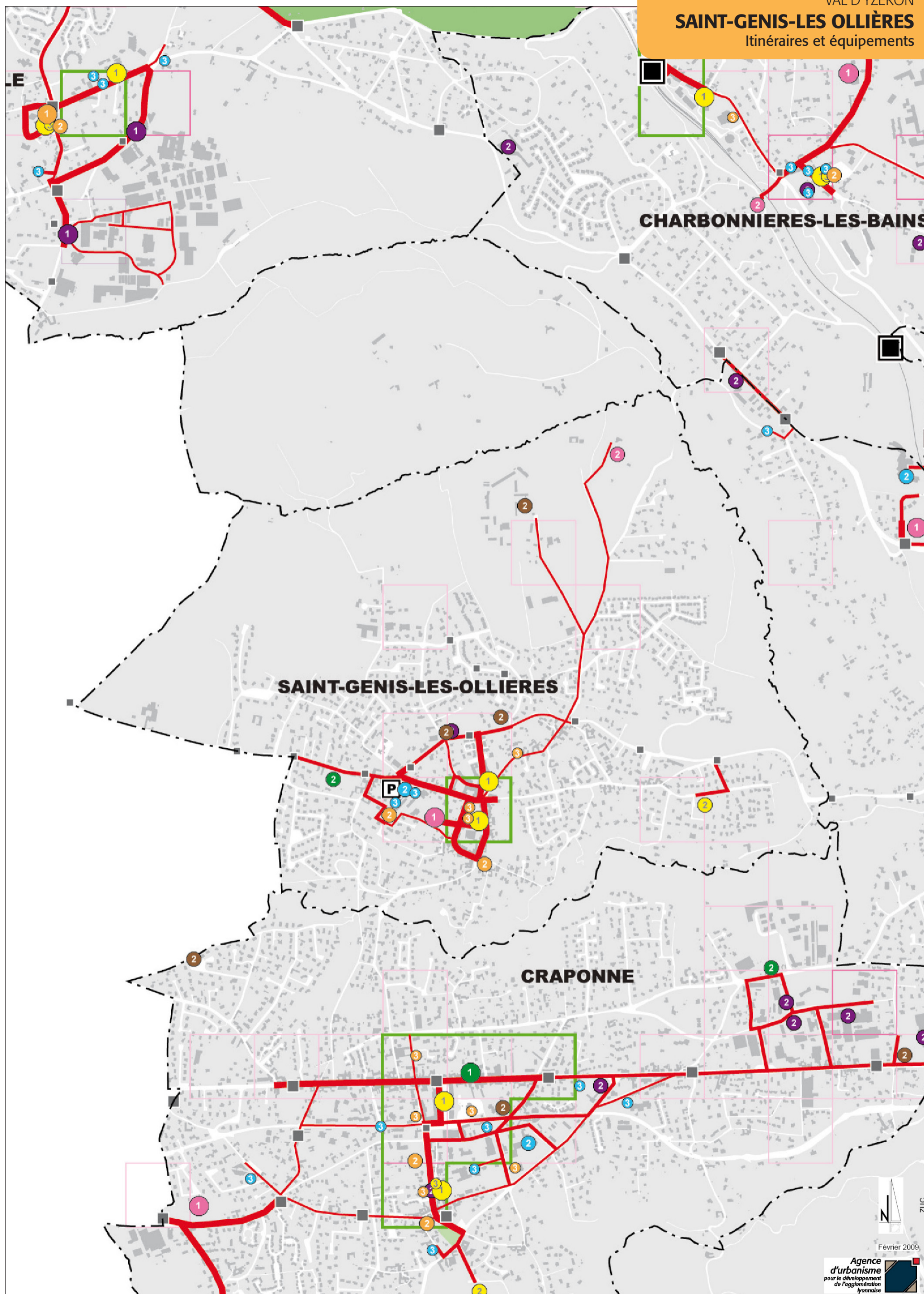


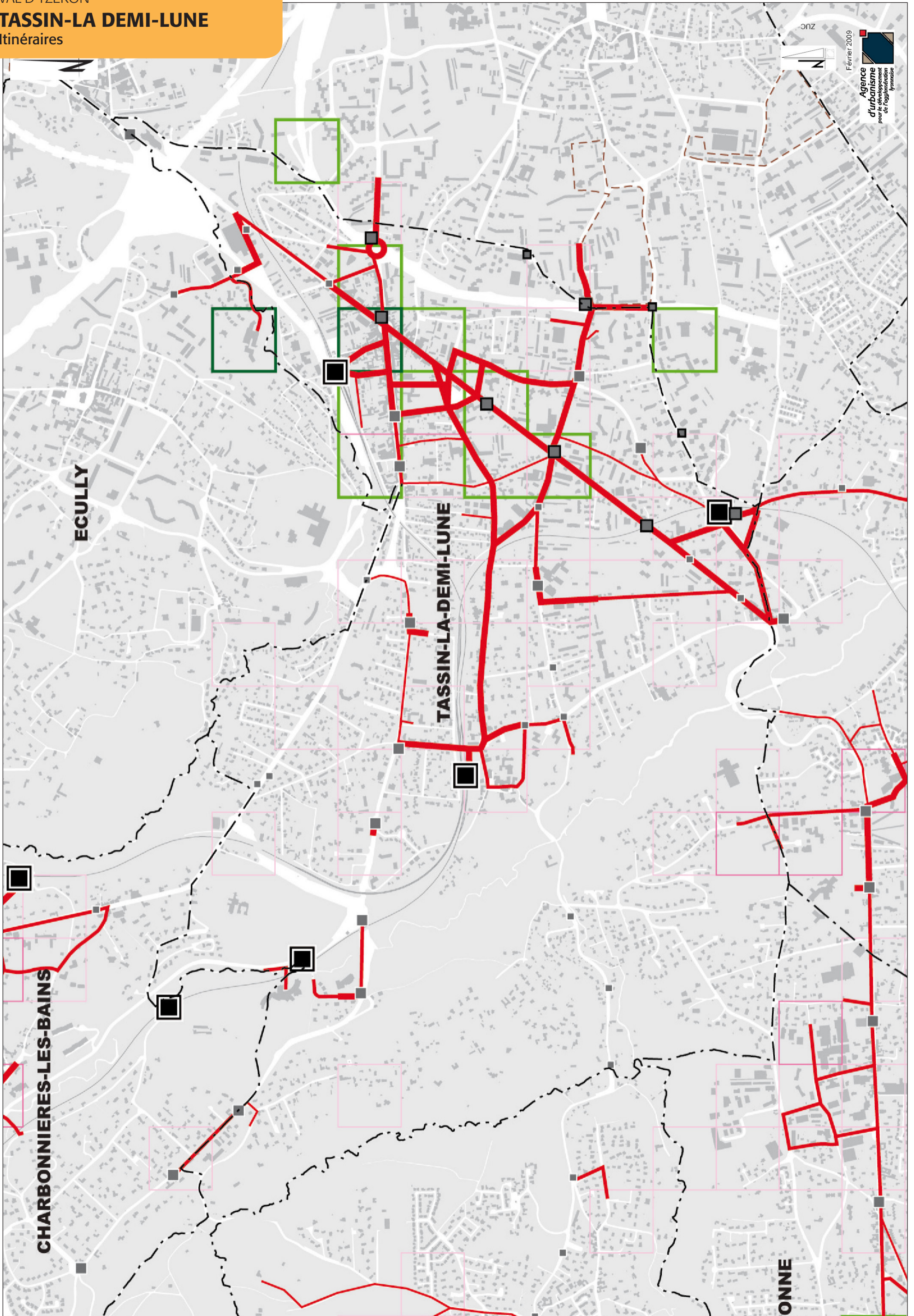




SAINT-GENIS-LES OLLIÈRES

Itinéraires et équipements





TASSIN-LA DEMI-LUNE

Itinéraires et équipements

Févr
Agence
d'urbanisme
pour le développement
de l'agglomération
lyonnaise

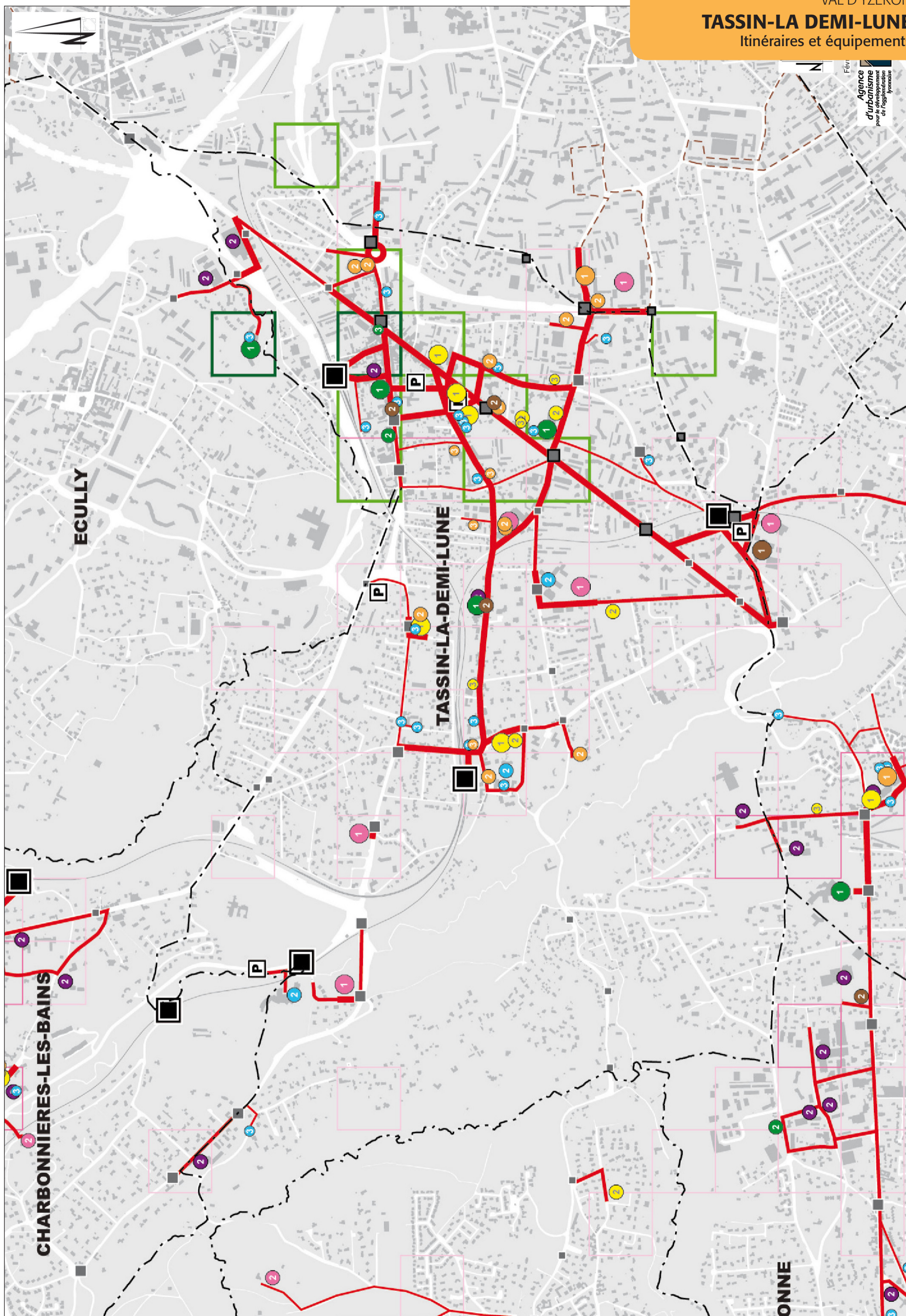


SCHÉMA DIRECTEUR
D'**ACCESSIBILITÉ**
VOIRIE
ET **ESPACES PUBLICS**
DU GRAND LYON

2009

Cartographie

communauté urbaine
GRAND LYON

Hôtel de Communauté
20 rue du Lac - BP 3103 - 69399 Lyon cedex 03

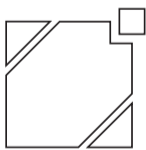
Contact

Christelle Famy

Tél. 04 78 95 67 75

cfamy@grandlyon.org

*Agence
d'urbanisme
pour le développement
de l'agglomération
lyonnaise*



18 rue du Lac - BP 3129 - 69402 Lyon cedex 03
Tél : 04.78.63.43.70 - Fax : 04.78.63.43.80
www.urbalyon.org

Directeur de publication

Olivier Frérot

Contact

Bruno Voisin

Tél. 04 78 63 43 82

b.voisin@urbalyon.org

Cartographie

Christian Zubiéta

Mise en pages

Marie-Pierre Ruch