

# SCHÉMA DIRECTEUR D'ACCESSIBILITÉ VOIRIE ET ESPACES PUBLICS DU GRAND LYON



## CENTRE

Lyon 1<sup>er</sup>  
Lyon 2<sup>e</sup>  
Lyon 3<sup>e</sup>  
Lyon 4<sup>e</sup>  
Lyon 5<sup>e</sup>  
Lyon 6<sup>e</sup>  
Lyon 7<sup>e</sup>  
Lyon 8<sup>e</sup>  
Lyon 9<sup>e</sup>  
Villeurbanne Nord  
Villeurbanne Sud

## LÔNES ET COTEAUX DU RHÔNE

Charly  
Givors  
Grigny  
Irigny  
La Mulatière  
Oullins  
Pierre-Bénite  
Sainte-Foy-Lès-Lyon  
Saint-Genis-Laval  
Vernaison

## OUEST NORD

Champagne-au-Mont-d'Or  
Dardilly  
Ecully  
La Tour-de-Salvagny  
Limonest  
Saint-Cyr-au-Mont-d'Or  
Saint-Didier-au-Mont-d'Or

## PLATEAU NORD

Caluire-et-Cuire  
Rillieux-la-Pape  
Sathonay-Camp

## PORTE DES ALPES

Bron  
Chassieu  
Mions  
Saint-Priest Est  
Saint-Priest Ouest

## PORTES DU SUD

Corbas  
Feysin  
Saint-Fons  
Solaize  
Vénissieux

## RHÔNE AMONT

Décines  
Jonage  
Mezrieu  
Vaulx-en-Velin

## VAL DE SAÔNE

Albigny-sur-Saône  
Cailloux-sur-Fontaines  
Collonges-au-Mont-d'Or  
Couzon-au-Mont-d'Or  
Fleurieu-sur-Saône  
Fontaines-Saint-Martin  
Fontaines-sur-Saône  
Genay  
Montanay  
Neuville-sur-Saône  
Poleymieux-au-Mont-d'Or  
Rochetaillée-sur-Saône  
Saint-Germain-au-Mont-d'Or  
Saint-Romain-au-Mont-d'Or  
Sathonay-Village

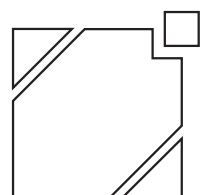
## VAL D'YZERON

Charbonnières-les-Bains  
Craponne  
Francheville  
Marcy-l'Étoile  
Saint-Genis-les-Ollières  
Tassin-la-Demi-Lune

## Cartographie

Conférence des maires

## PORTES DU SUD



# SOMMAIRE

*Présentation*..... p.115

*Légende* ..... p.116

PORTES DU SUD ..... p.118

Corbas ..... p.120

Feyzin ..... p.122

Saint-Fons ..... p.124

Solaize ..... p.126

Vénissieux ..... p.128

## PRÉSENTATION

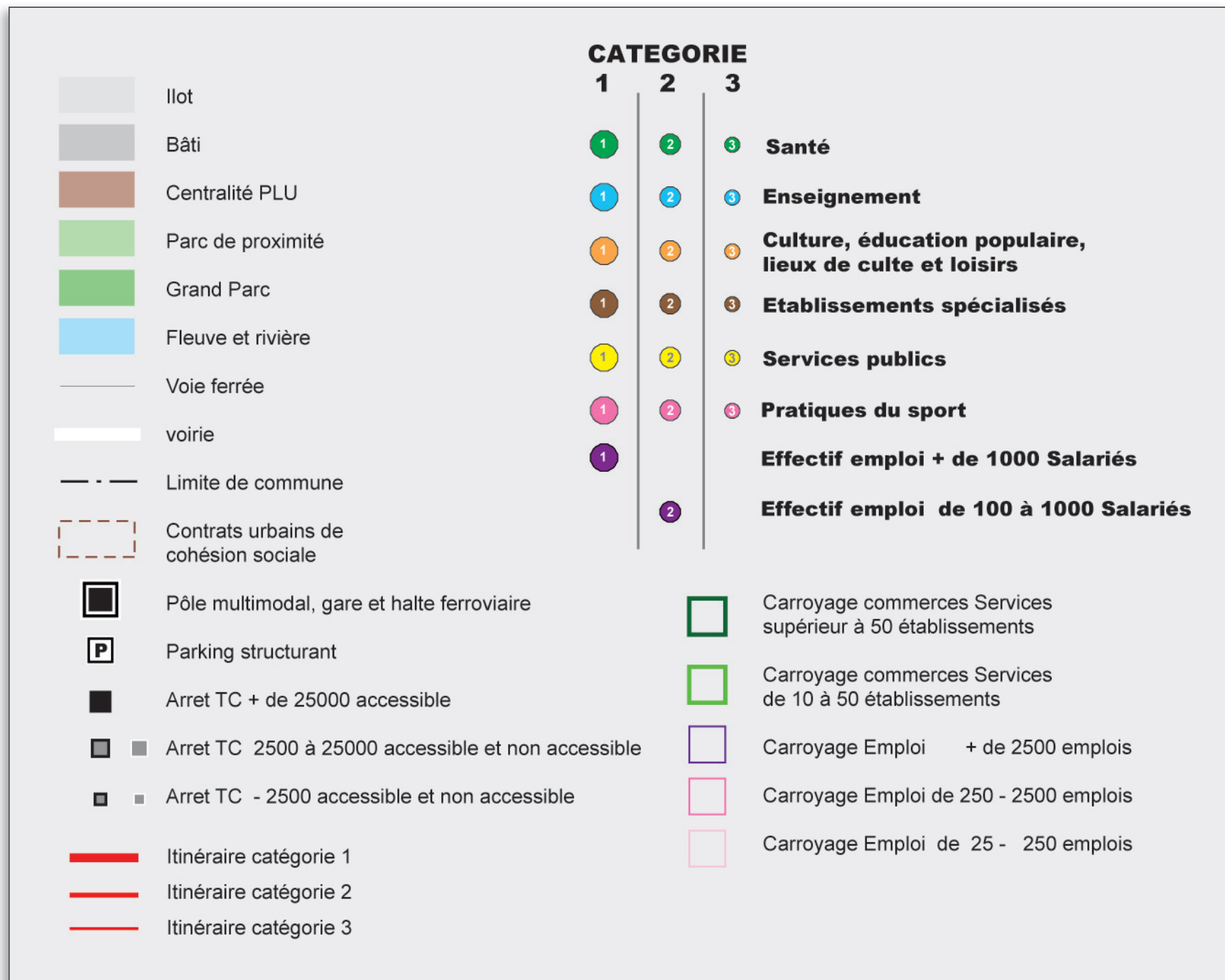
*Les cartes du Schéma directeur d'accessibilité de la voirie et des espaces publics du Grand Lyon sont présentées dans leur logique territoriale.*

*Ce document réunit ainsi les cartes à l'échelle de la conférence des maires puis de chacune des communes qui la composent.*

*Deux types de cartes complémentaires ont été réalisés pour permettre une lecture exhaustive des propositions du Schéma :*




- **cartes des itinéraires** : sans indications fonctionnelles, elles permettent de mieux percevoir les itinéraires dans le tissu des communes.
- **cartes des itinéraires et équipements** : elles indiquent les éléments sur lesquels s'appuient les itinéraires (équipements, services ou polarités), et renseignent sur les fonctions desservies ainsi que leur priorité dans la mise en accessibilité.

# LÉGENDE

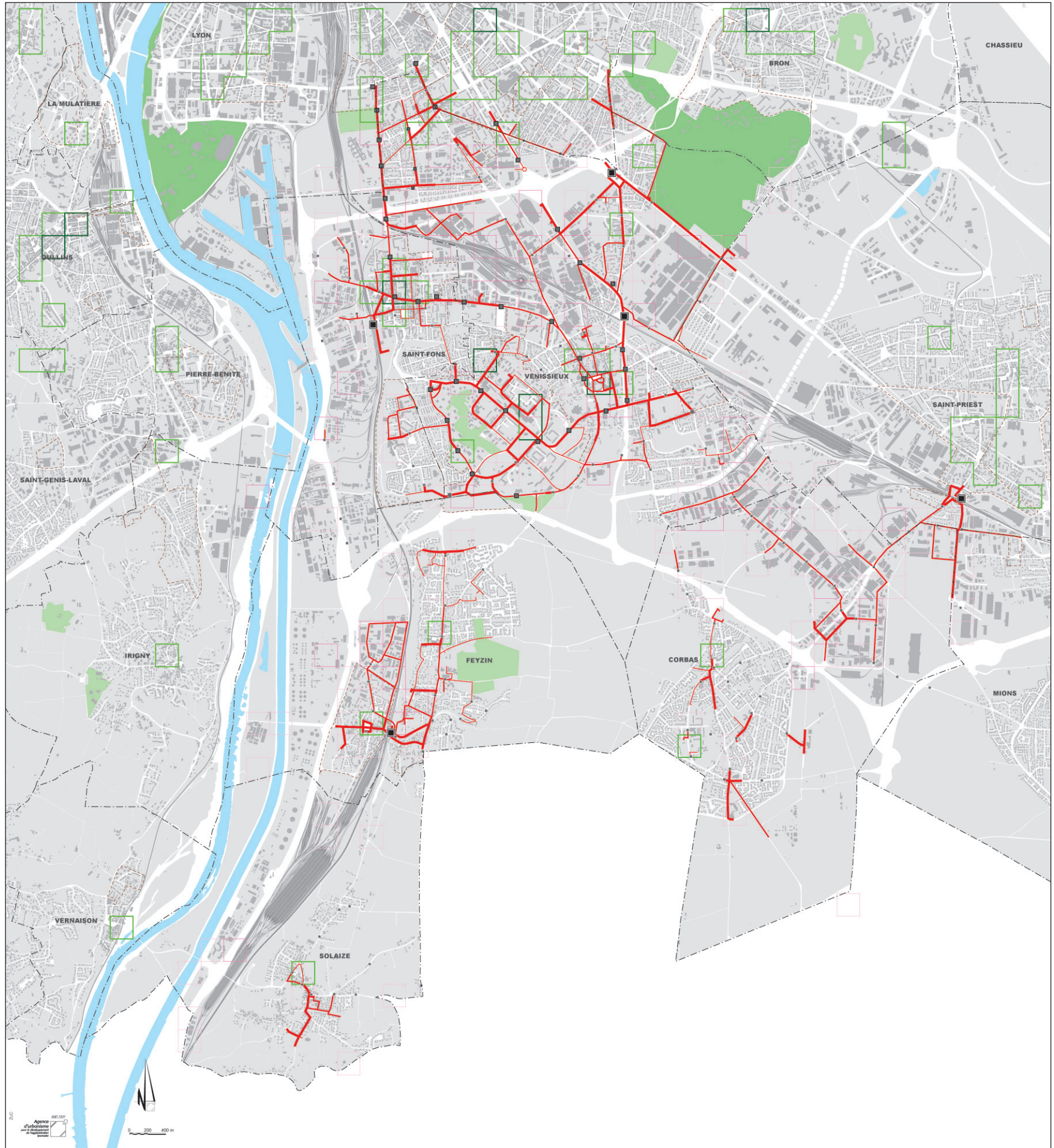




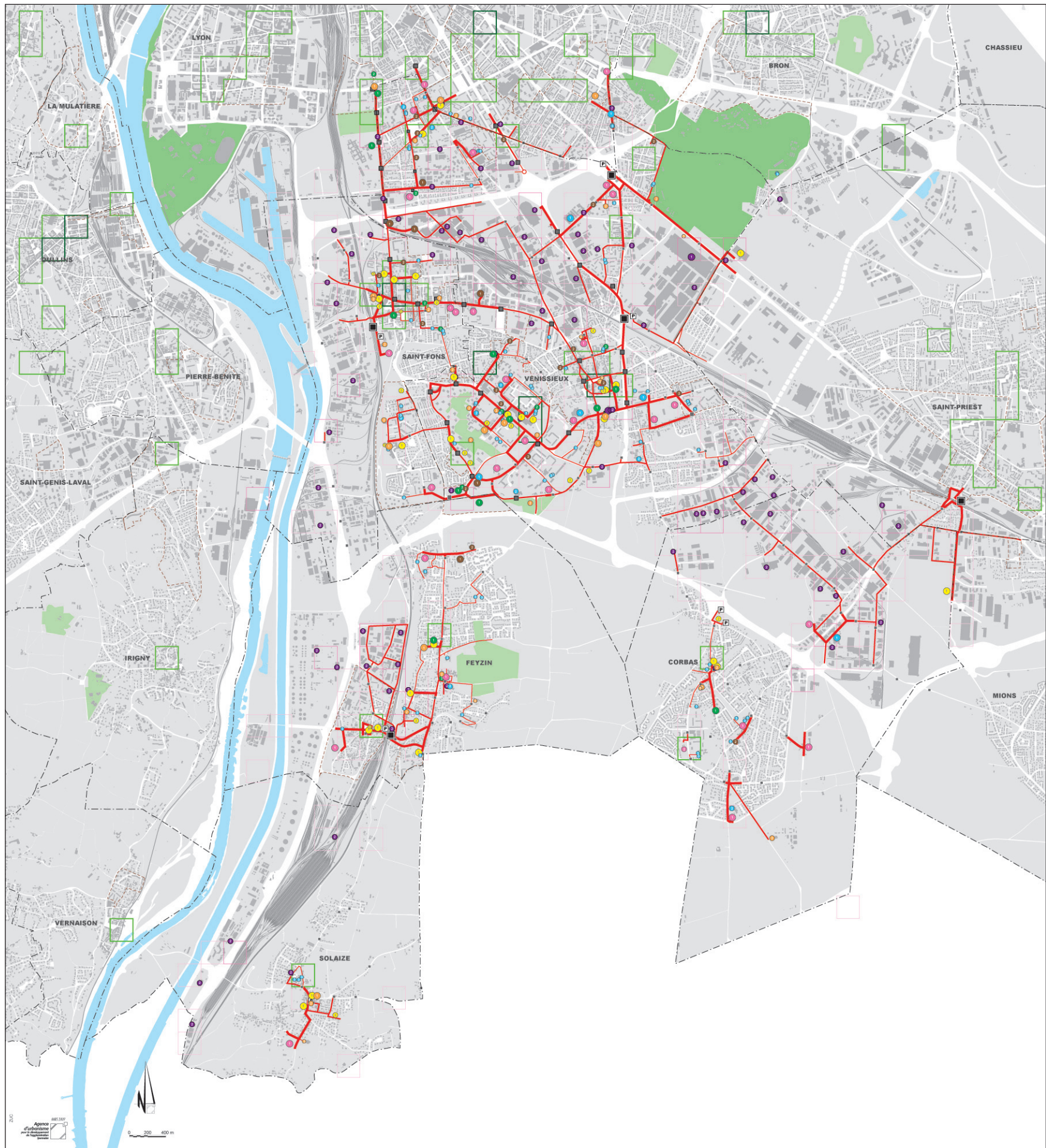
## Récapitulatif des équipements et services permettant de prioriser les itinéraires

Thèmes	Catégorie	Equipements et services, entreprises
DÉPLACEMENTS, RÉSEAU DE TRANSPORT EN COMMUN, PARKINGS STRUCTURANTS	Niveau 1	 Gares ferroviaires Pôles multimodaux Parcs relais  Arrêts TC dont l'offre quotidienne est > 25000 places/jours, accessibles PMR (identifiés à partir du schéma directeur d'accessibilité des transports du Sytral)  Parkings structurants (Lyon Parc Auto Vinci)
	Niveau 2	 Arrêts dont l'offre quotidienne est >2500 places/jours
	Niveau 3	 Arrêts dont l'offre quotidienne est < 2500 places/jours
SANTÉ, ACCÈS AUX SOINS	Niveau 1	 Hôpitaux cliniques Laboratoires Centres de dialyse Centres de réadaptation fonctionnelle
	Niveau 2	 CATTP (centre d'accueil thérapeutique à temps partiel), CMP (centre médicopsychologique) Centres de soins
	Niveau 3	 Pharmacies de garde permanente
ENSEIGNEMENT, PETITE ENFANCE	Niveau 1	 Enseignement post bac (universités, grandes écoles, établissements d'enseignements supérieurs) Lycées, Lycées professionnels et sections d'enseignement professionnel Etablissement régional d'enseignement adapté (EREA DV)
	Niveau 2	 Collèges et sections d'enseignement général Maisons familiales et rurales
	Niveau 3	 Ecoles primaires et maternelles Crèches et haltegarderie
CULTURE, ÉDUCATION POPULAIRE ET LOISIRS	Niveau 1	 Salles de rayonnement d'agglomération et cinémas (autres que multiplexes) MJC, bibliothèques Moyens parcs
	Niveau 2	 Grandes salles métropolitaines et cinémas multiplexes Grands Stades (Gerland, Astroballe) Grands Musées, médiathèques Grands parcs Lieux de culte
	Niveau 3	 Espaces culturels locaux Autres musées
PRATIQUE SPORTIVE	Niveau 1	 Piscines, patinoires Equipements fréquentés par Club Handisport
	Niveau 2	 Autres équipements sportifs (des gymnases pour la plupart), espaces de loisirs et aires de jeux sportives signalés par les communes.
SERVICES PUBLICS	Niveau 1	 MDPH, MDR, Mairies, Postes, CPAM, CAF, URSSAF
	Niveau 2	 Annexes mairies et autres équipements et assimilés (Préfecture, conseil général, communauté urbaine, palais et maisons de justice) ANPE, maisons de l'emploi, ASSEDIC Cimetières
	Niveau 3	 Missions locales Commissariats de police ou gendarmeries
ETABLISSEMENTS SPÉCIALISÉS	Niveau 1	 IME, ESAT, entreprises adaptées, centres d'accueil de jour
	Niveau 2	 Structures d'hébergement pour adultes handicapés Maisons de retraite
EMPLOI, ACTIVITÉ, ...	Niveau 1	 Entreprises de plus de 1000 salariés
	Niveau 2	 Entreprises comprises entre 100 et 1000 salariés.

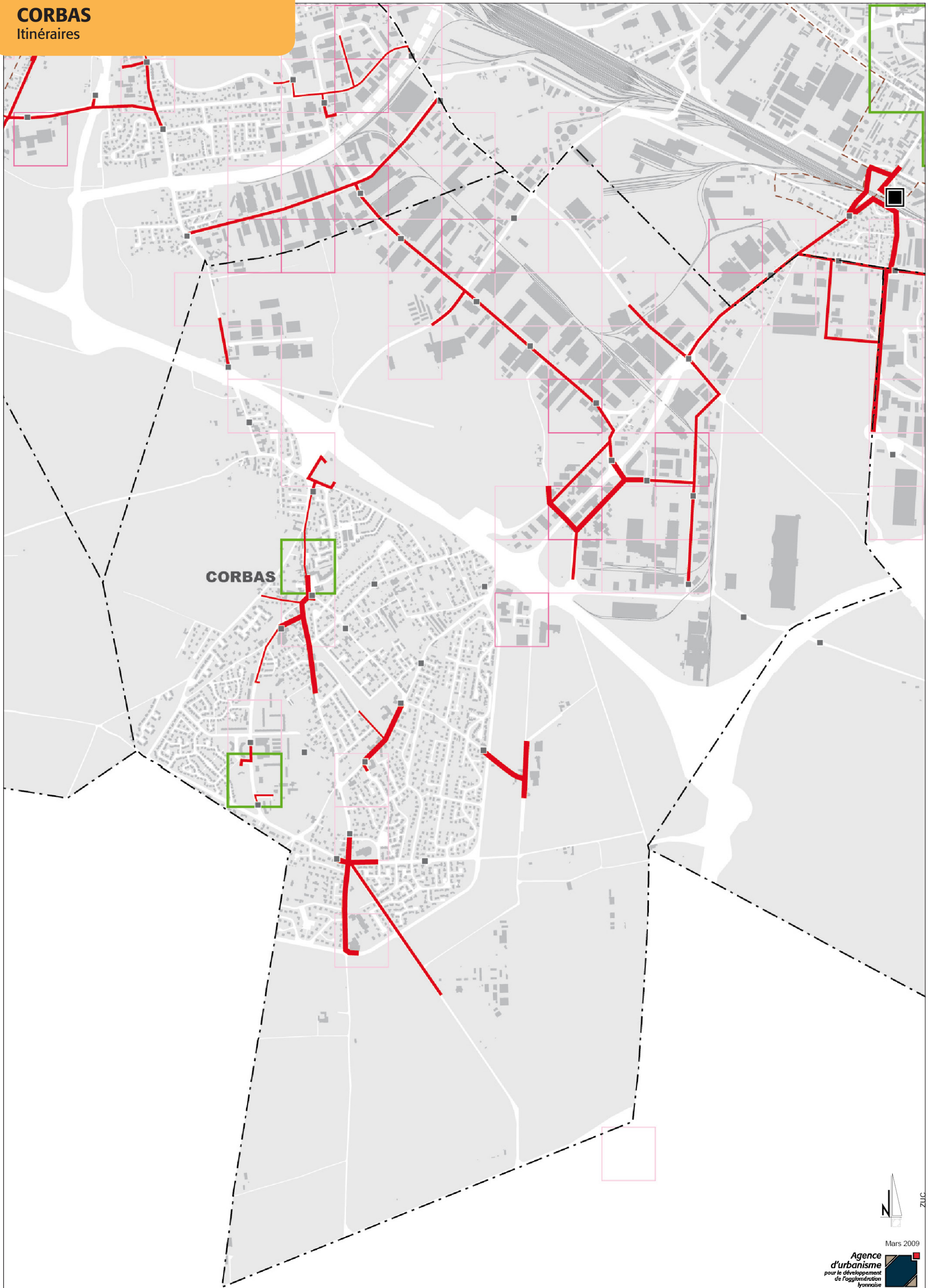




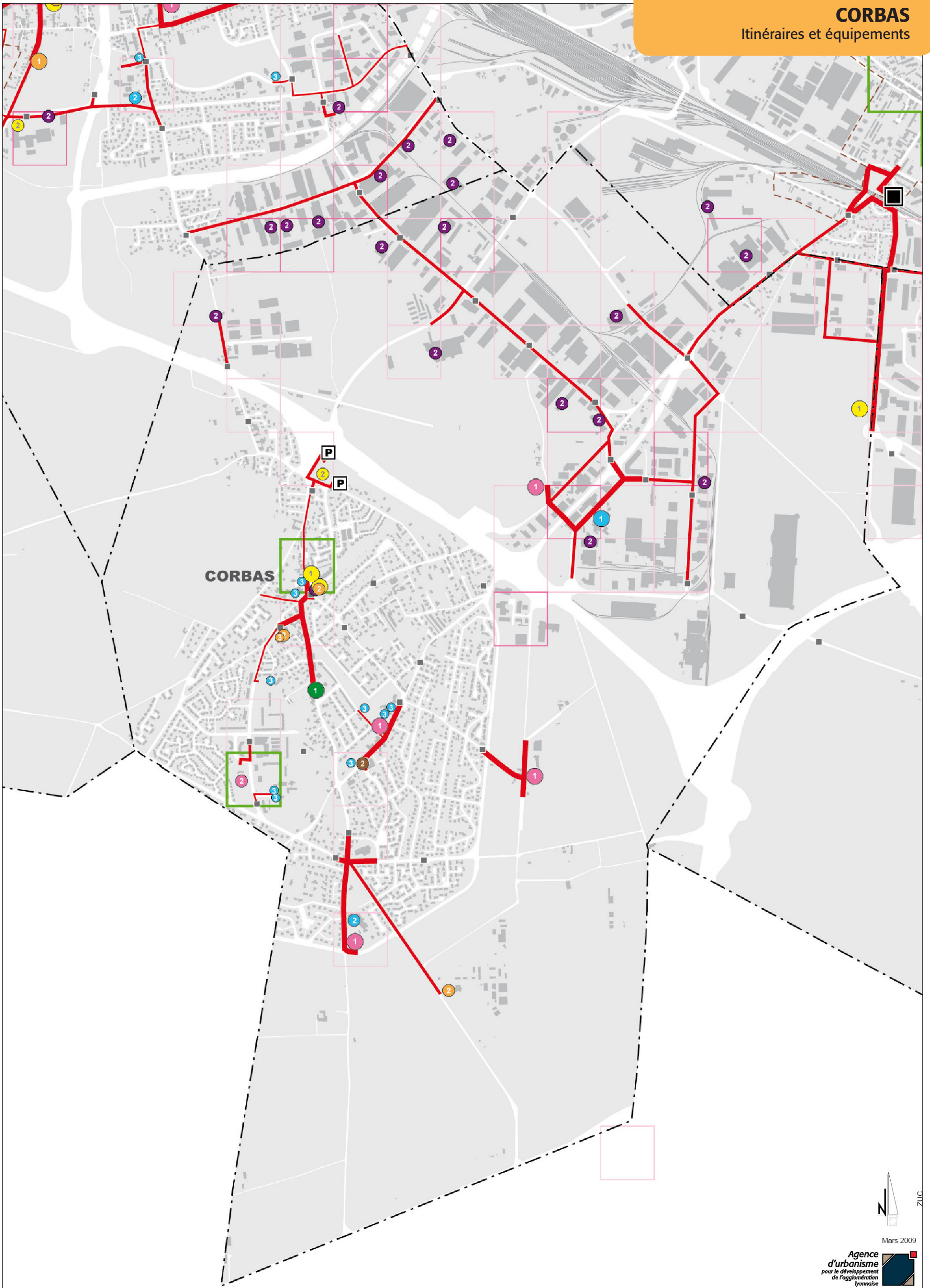




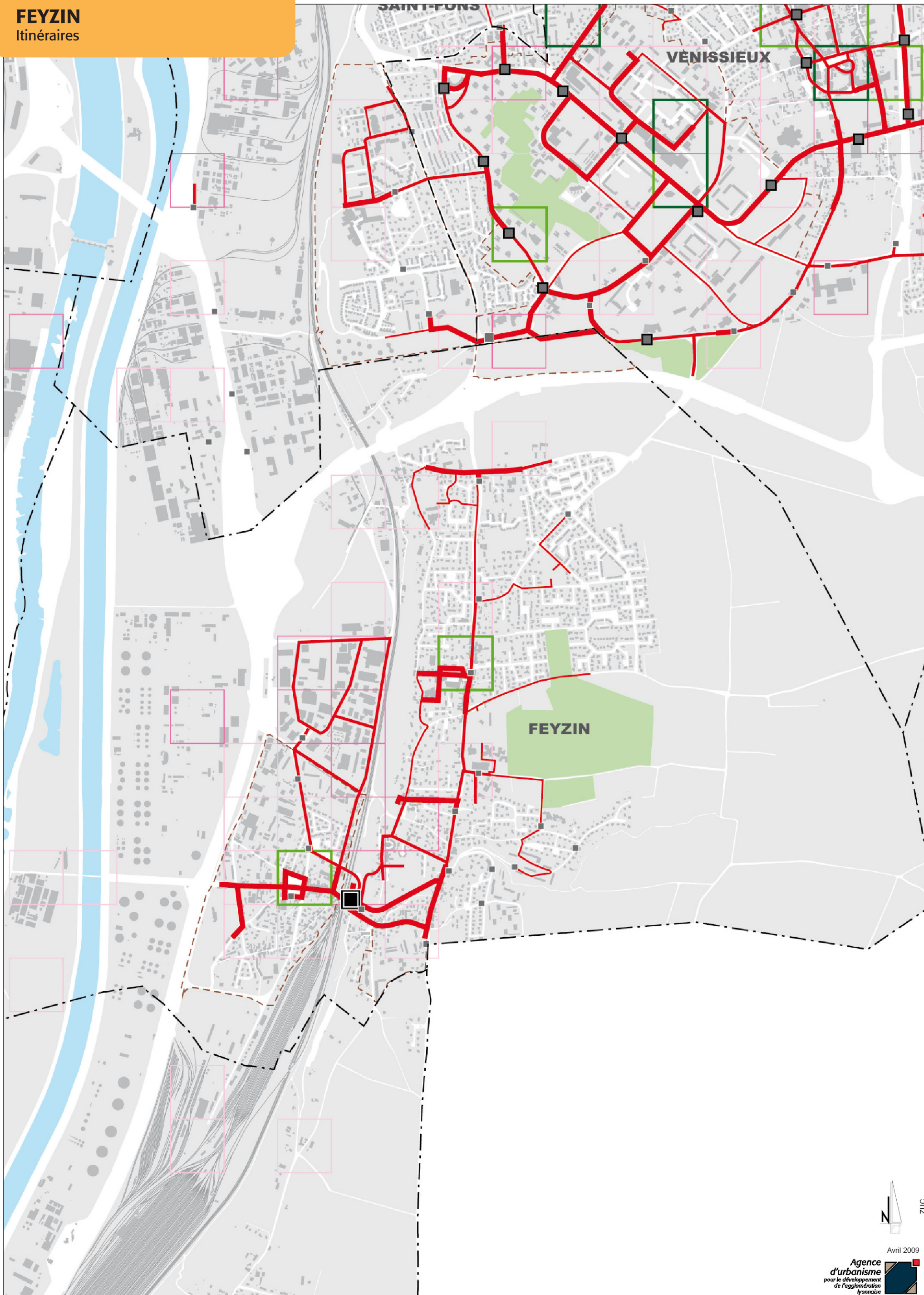




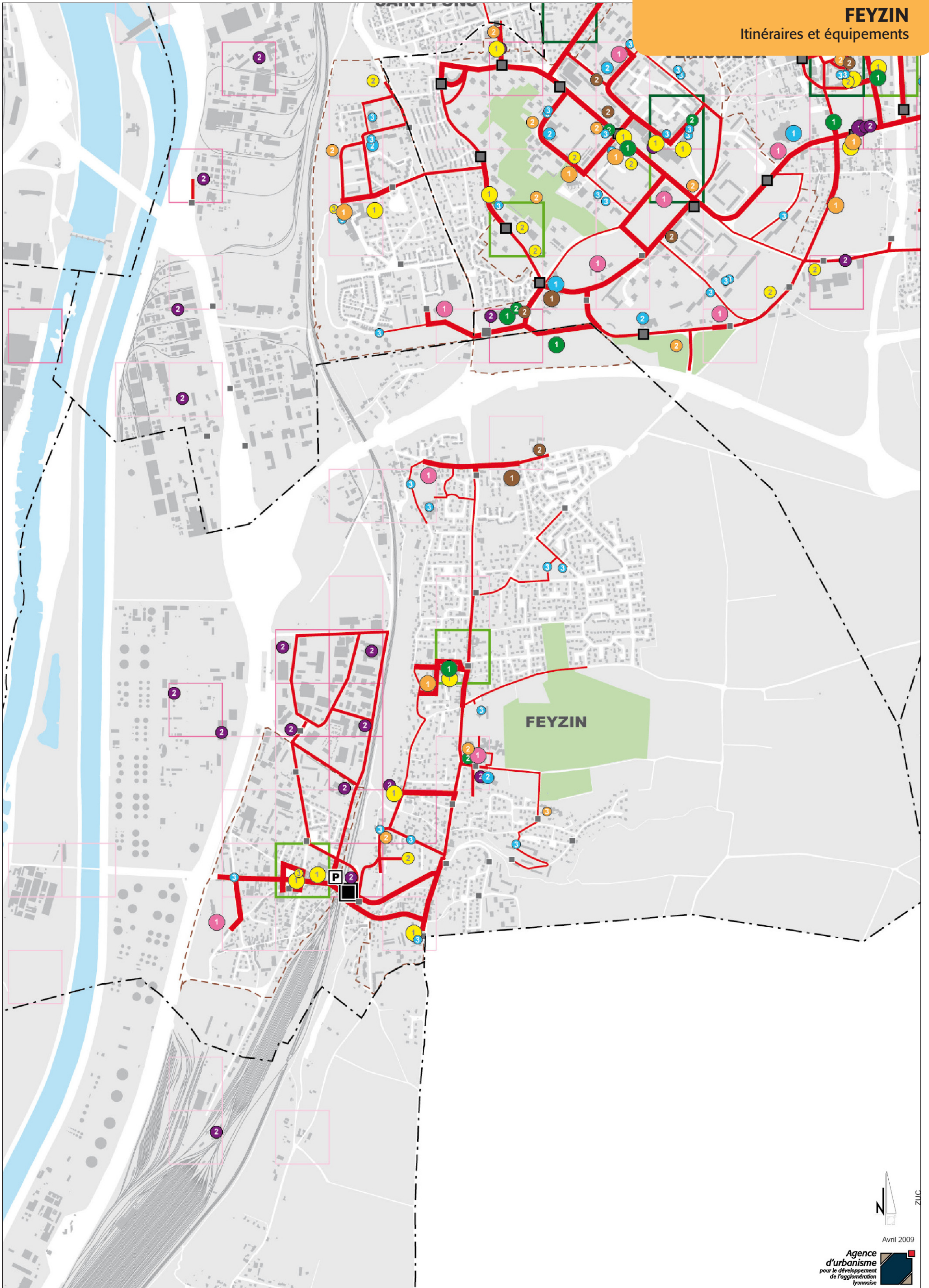






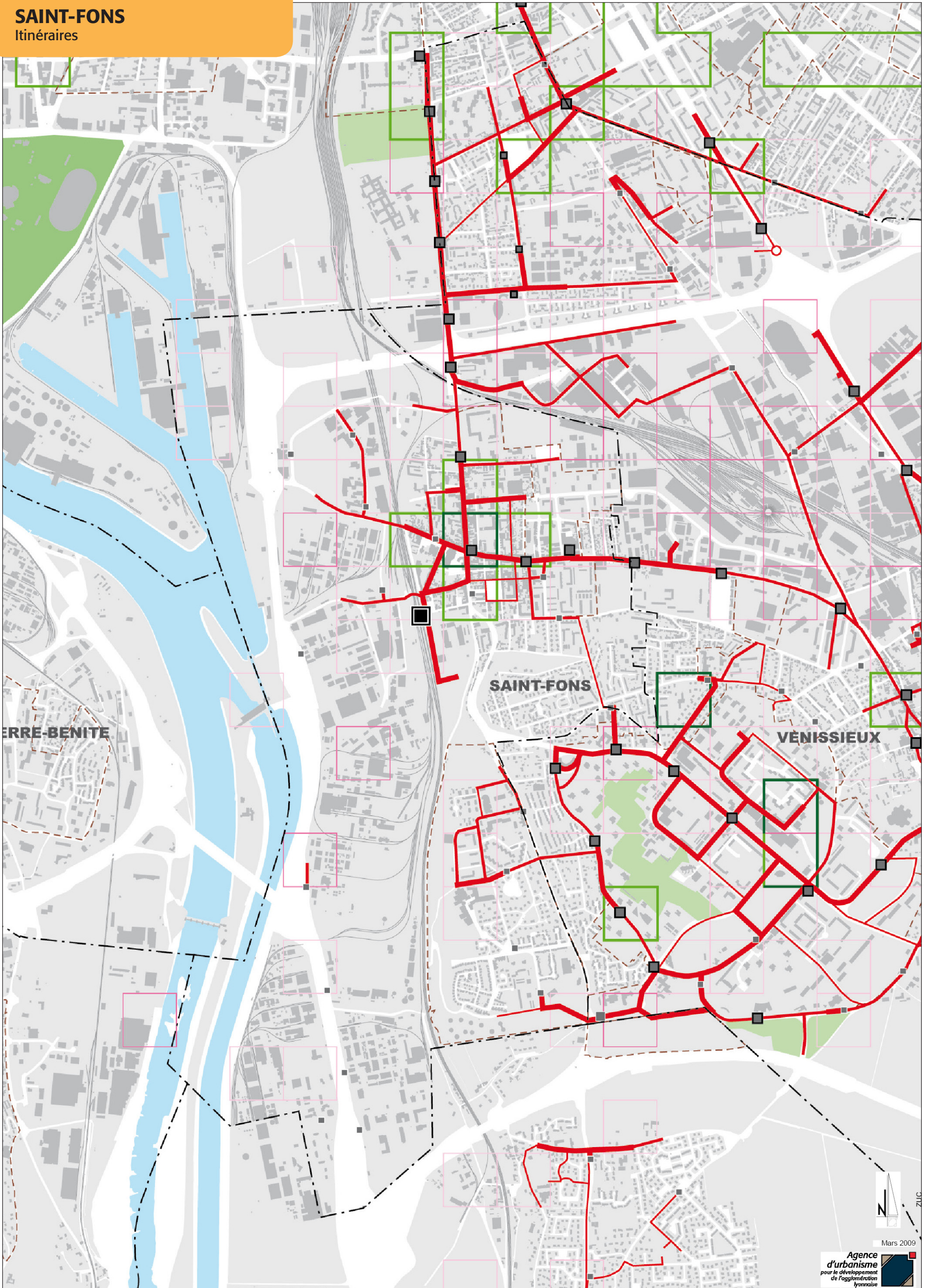




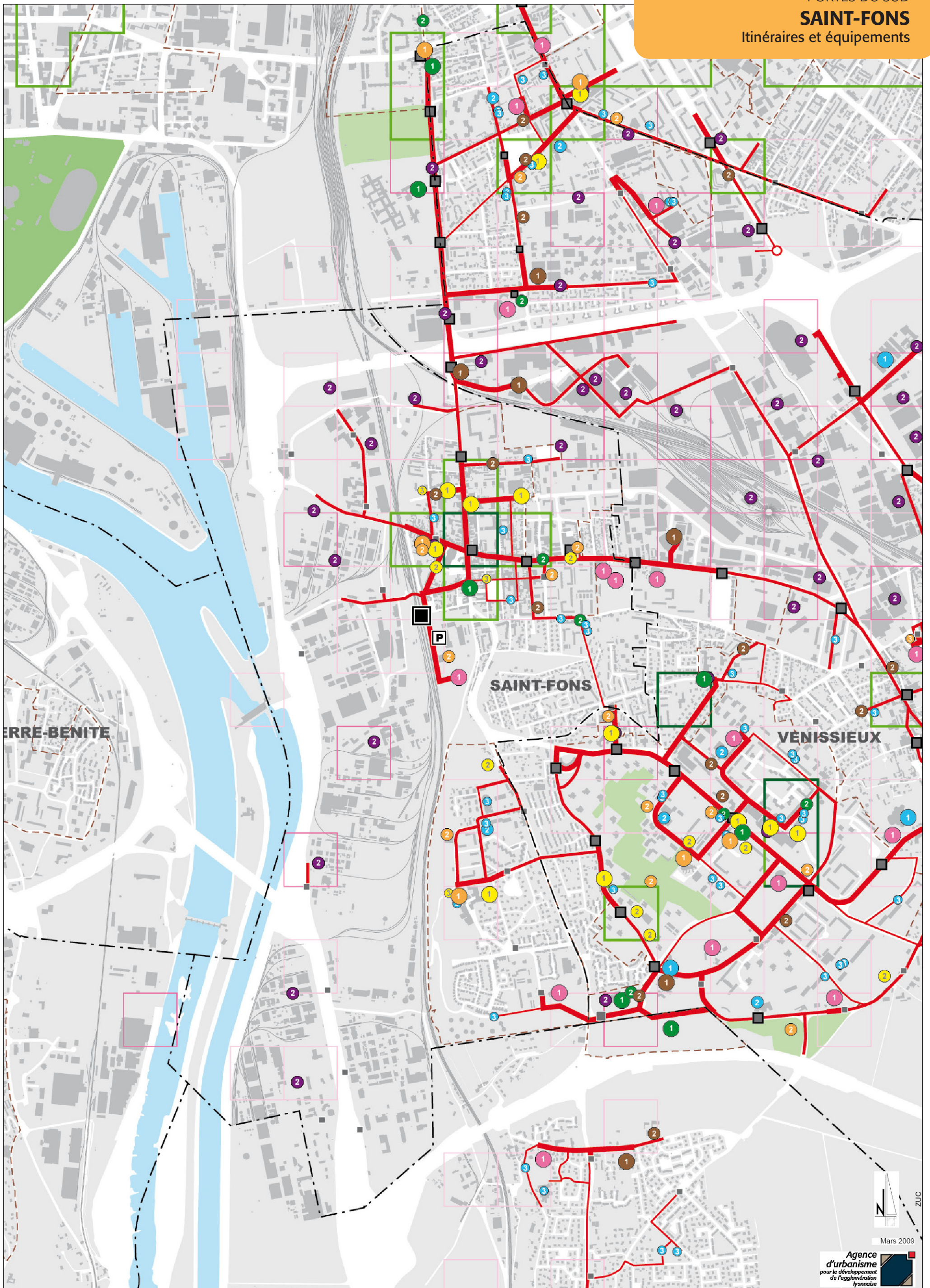




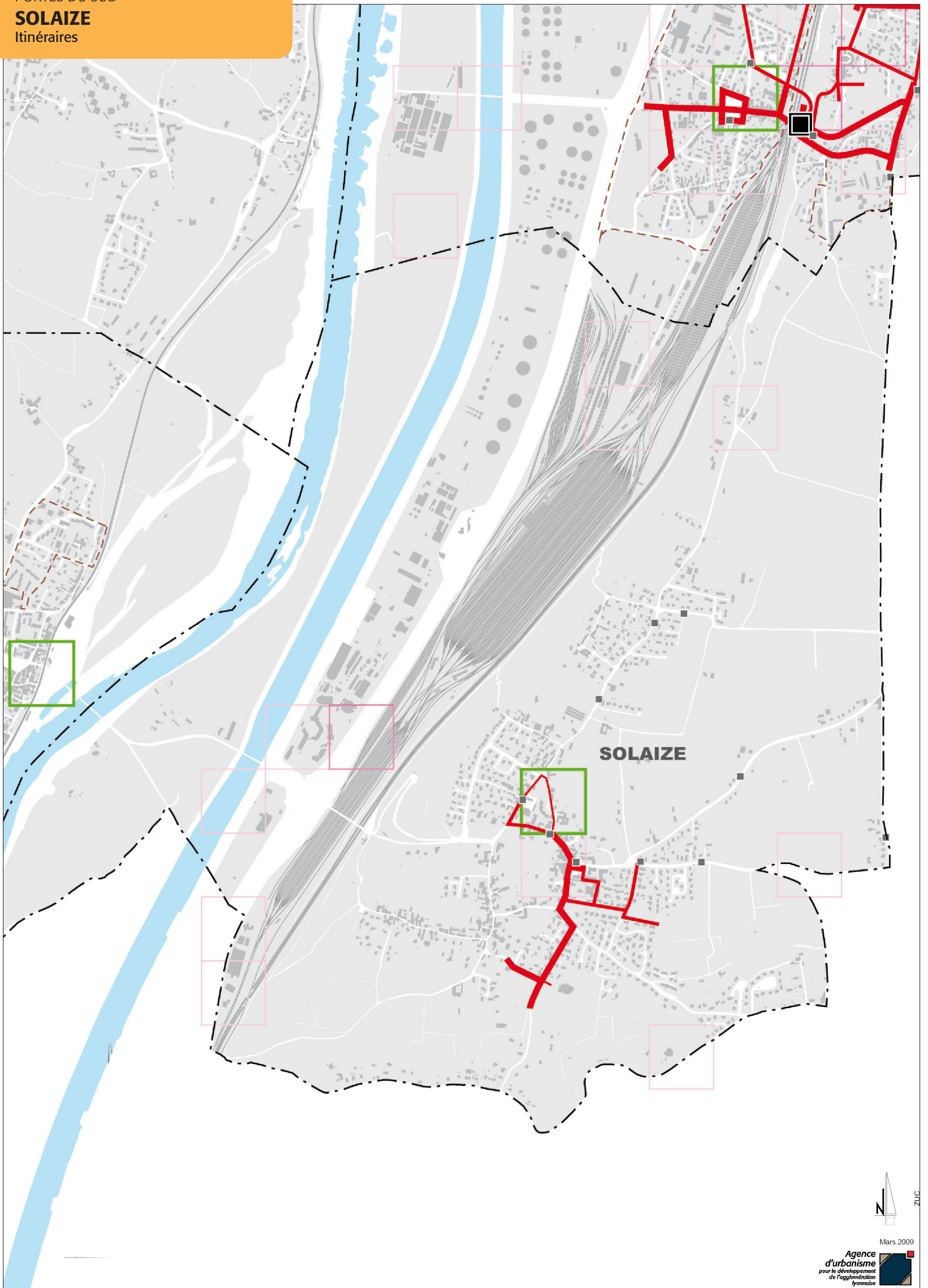
PORTES DU SUD  
**SAINT-FONS**  
Itinéraires





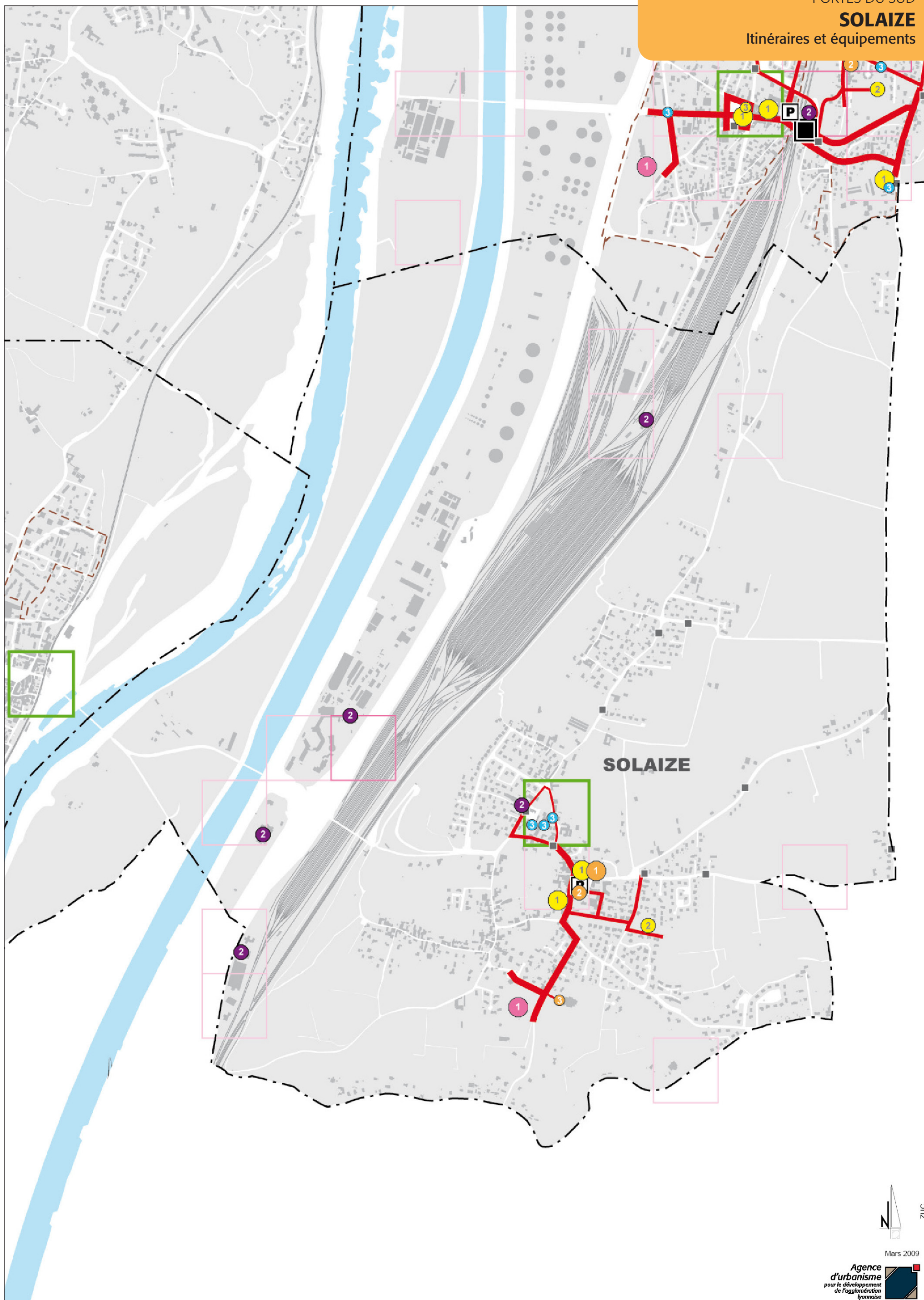






Mars 2009



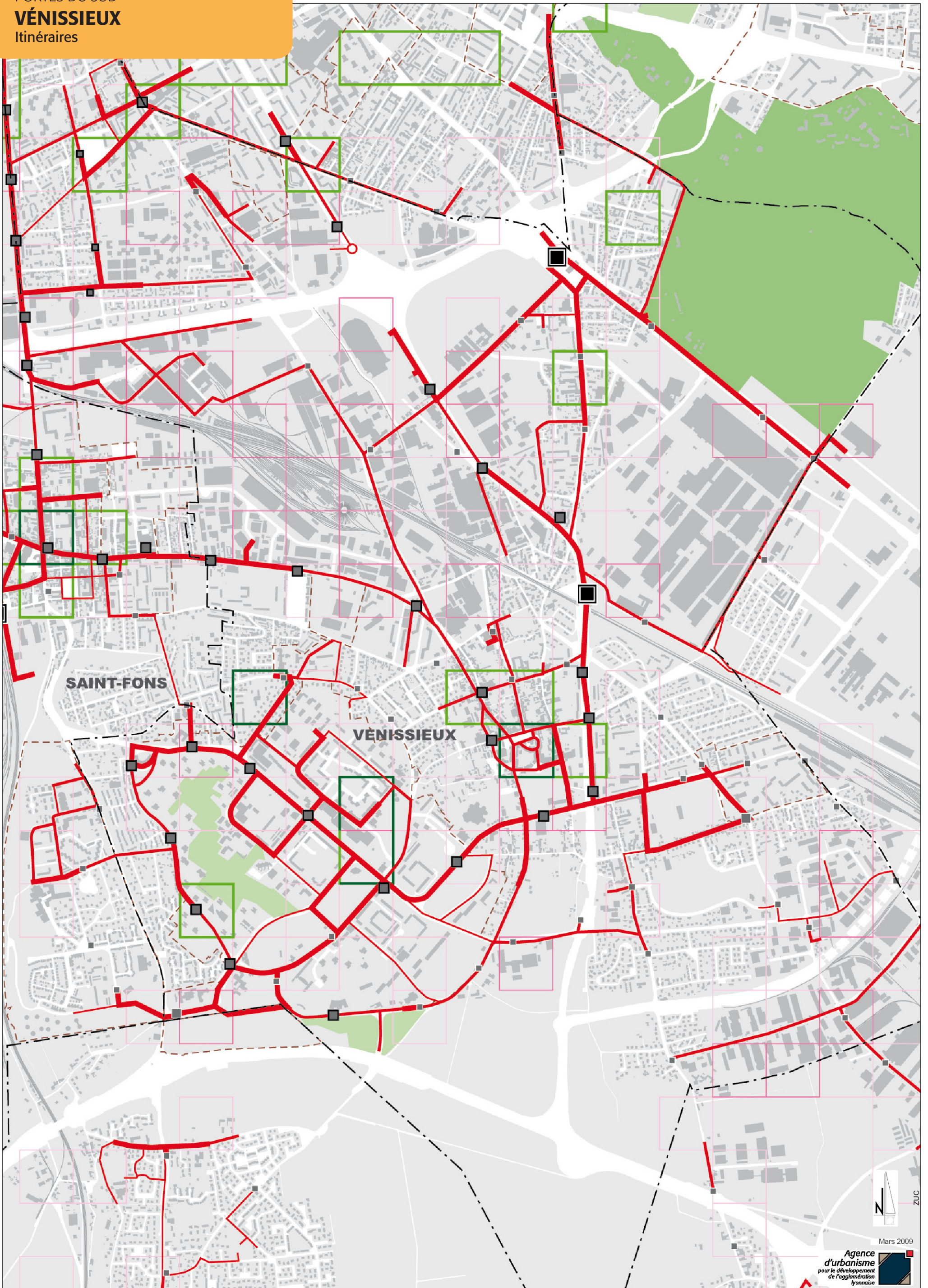


ZUC

Mars 2009



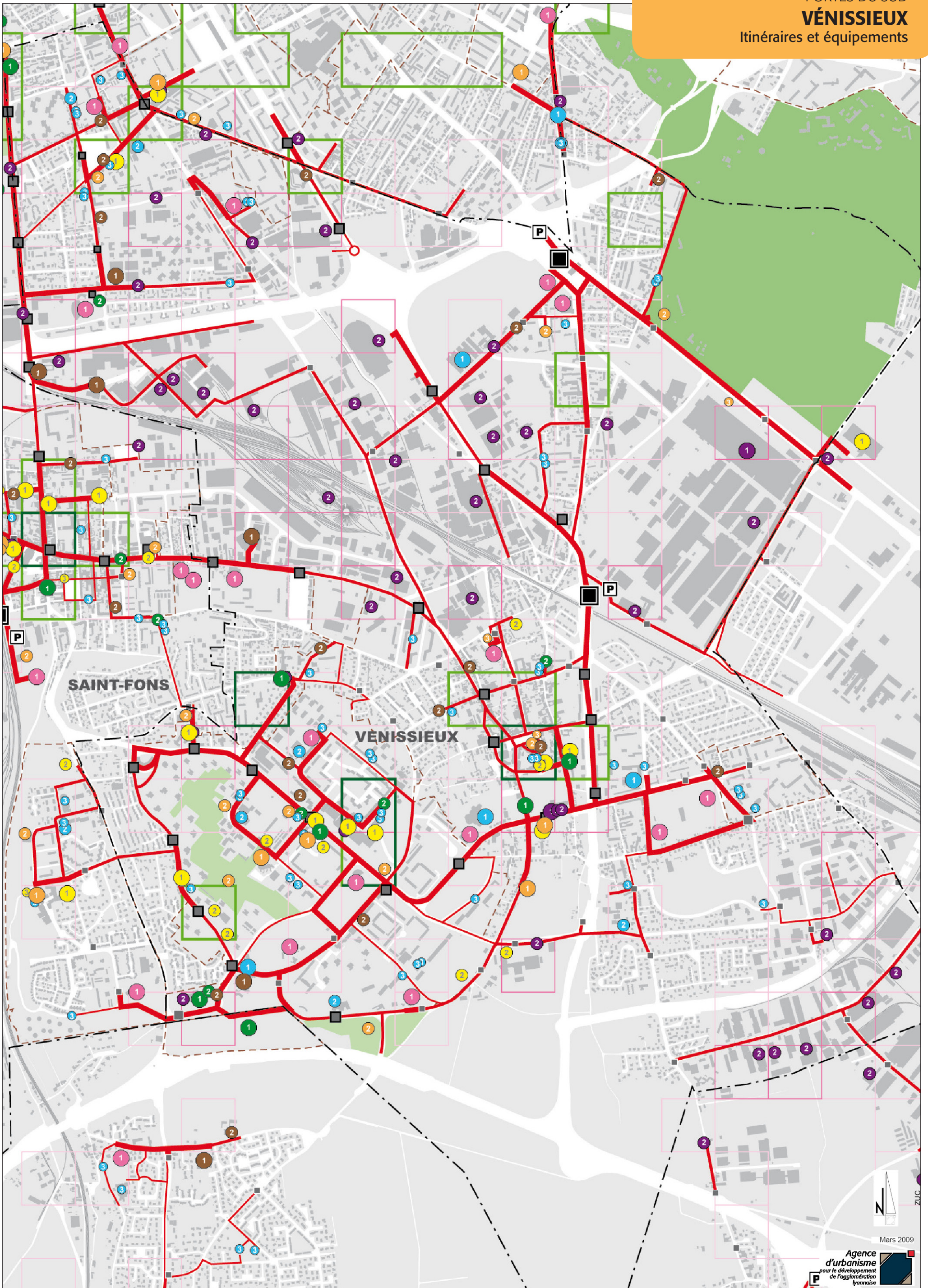
PORTES DU SUD  
**VÉNISSIEUX**  
Itinéraires



Mars 2009

Agence  
d'urbanisme  
pour le développement  
de l'agglomération  
lyonnaise





Mars 2009





SCHÉMA DIRECTEUR  
D'**ACCESSIBILITÉ**  
**VOIRIE**  
ET **ESPACES PUBLICS**  
DU GRAND LYON

2009

**Cartographie**

communauté urbaine  
**GRAND LYON**

Hôtel de Communauté  
20 rue du Lac - BP 3103 - 69399 Lyon cedex 03

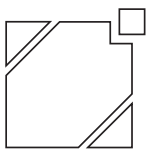
*Contact*

**Christelle Famy**

Tél. 04 78 95 67 75

cfamy@grandlyon.org

*Agence  
d'urbanisme  
pour le développement  
de l'agglomération  
lyonnaise*



18 rue du Lac - BP 3129 - 69402 Lyon cedex 03  
Tél : 04.78.63.43.70 - Fax : 04.78.63.43.80  
www.urbalyon.org

*Directeur de publication*

**Olivier Frérot**

*Contact*

**Bruno Voisin**

Tél. 04 78 63 43 82

b.voisin@urbalyon.org

*Cartographie*

**Christian Zubiéta**

*Mise en pages*

**Marie-Pierre Ruch**